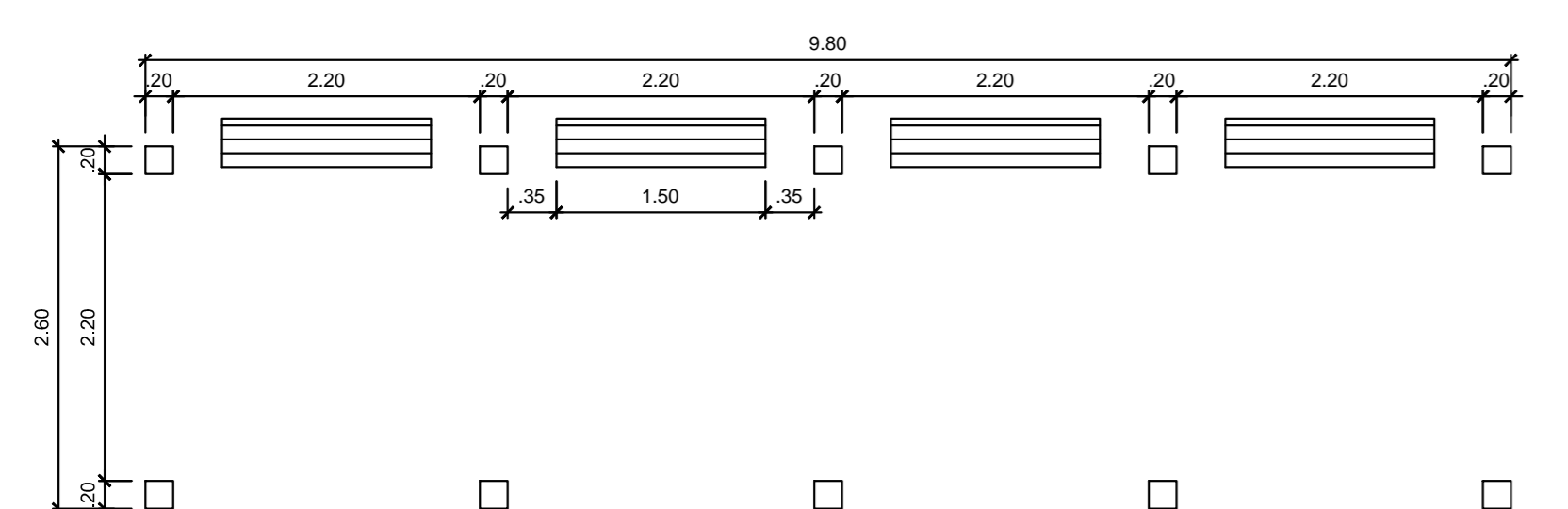
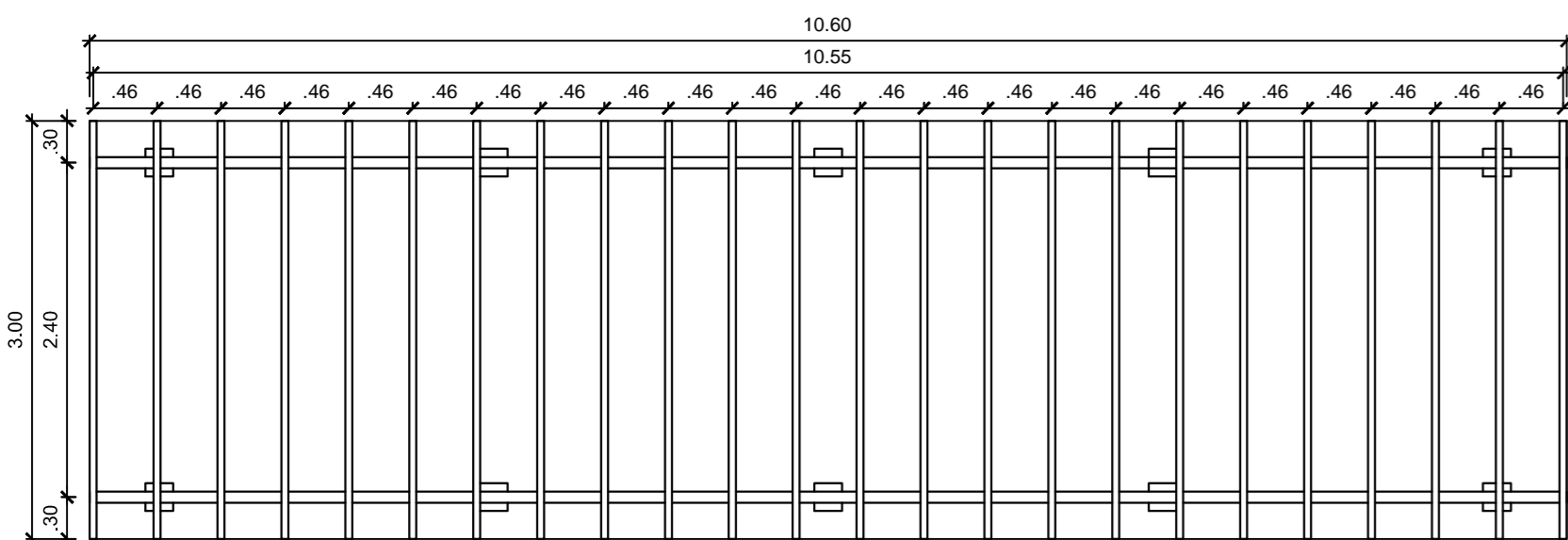


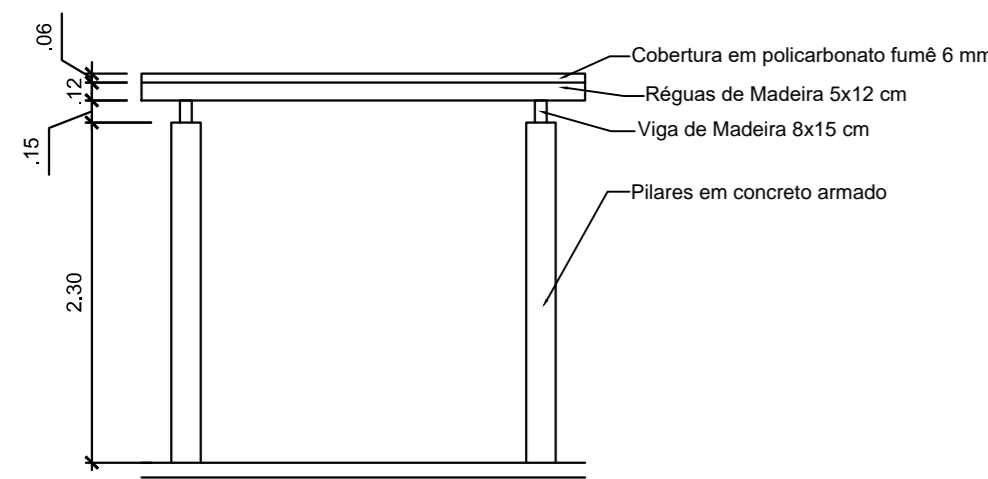
LAYOUT - REFORMA EXTERNA - PREFEITURA MUNICIPAL DE CAMPO BELO DO SUL/SC - PRAÇA DA MATRIZ
ESC 1:100



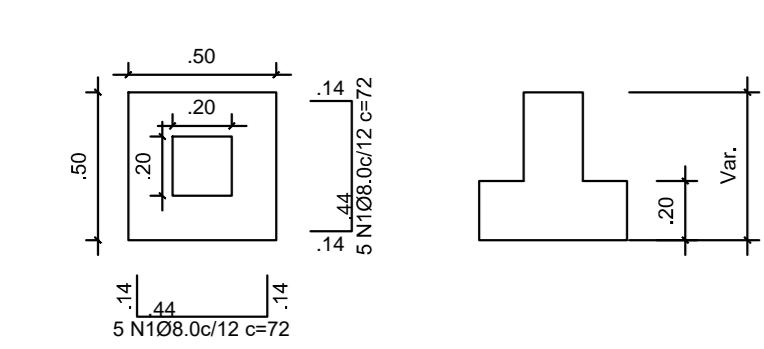
PLANTA BAIXA - PERGOLADO
Área = 31,80 m²
ESC 1:50



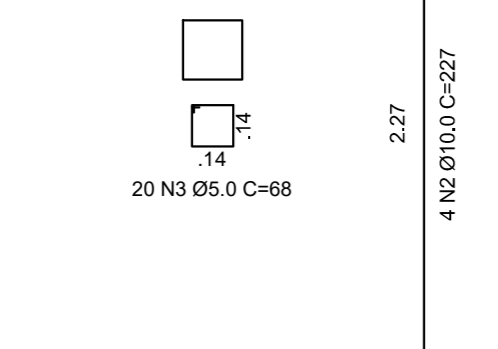
DETALHAMENTO PERGOLADO - VISTA SUPERIOR
ESC 1:50



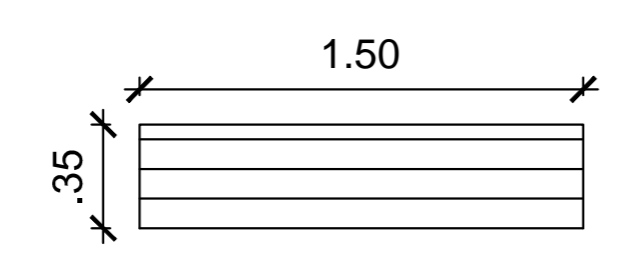
DETALHAMENTO PERGOLADO - VISTA FRONTAL
ESC 1:50



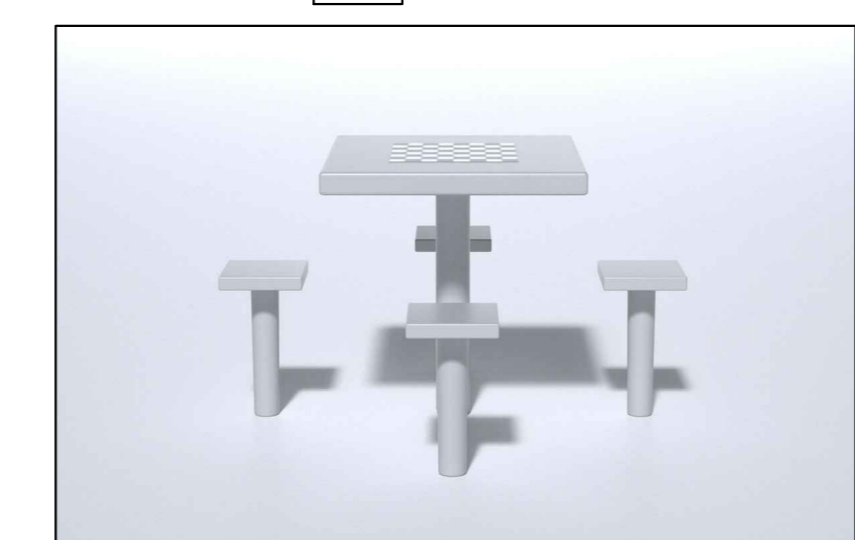
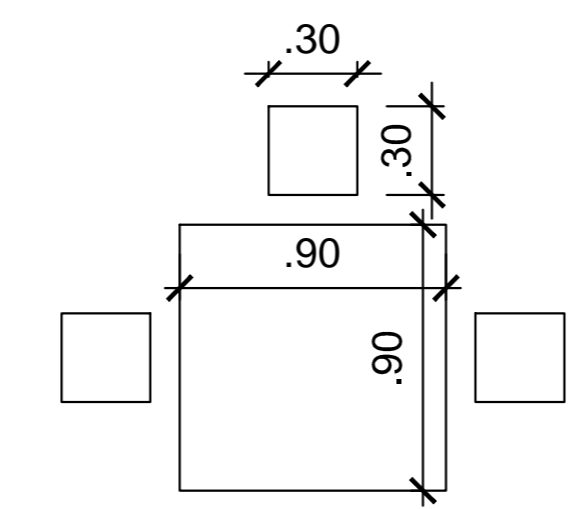
DETALHAMENTO PERGOLADO - SAPATAS
ESC 1:50



DETALHAMENTO PERGOLADO - PILARES
ESC 1:50



O banco deverá ser fixado (chumbado) no piso a ser instalado
Altura = 73 cm; Largura = 150 cm; Profundidade = 55 cm.
DETALHAMENTO BANCO DE MADEIRA E ESTRUTURA DE FERRO PINTADO
ESC 1:25



DETALHAMENTO MESA DE CONCRETO COM 04 BANCOS
ESC 1:25



DETALHAMENTO LUMINÁRIAS
ESC 1:25



MUNICÍPIO DE CAMPO BELO DO SUL

REVITALIZAÇÃO EXTERNA - PREFEITURA MUNICIPAL E PRAÇA DA MATRIZ
Planta Baixa e Detalhamentos - Praça da Matriz

PROJETO: 02/03

DATA: 13/06/2024 | DESENHO: Sarah Dutra | ESCALAS: INDICADAS | ÁREA: INDICADAS

RESPONSÁVEL TÉCNICO: SARAH DUTRA, Engenheira Civil, CREA - SC, 13626-1

PROPRIETÁRIO: MUNICÍPIO DE CAMPO BELO DO SUL, CNPJ: 02.777.319/0001-02