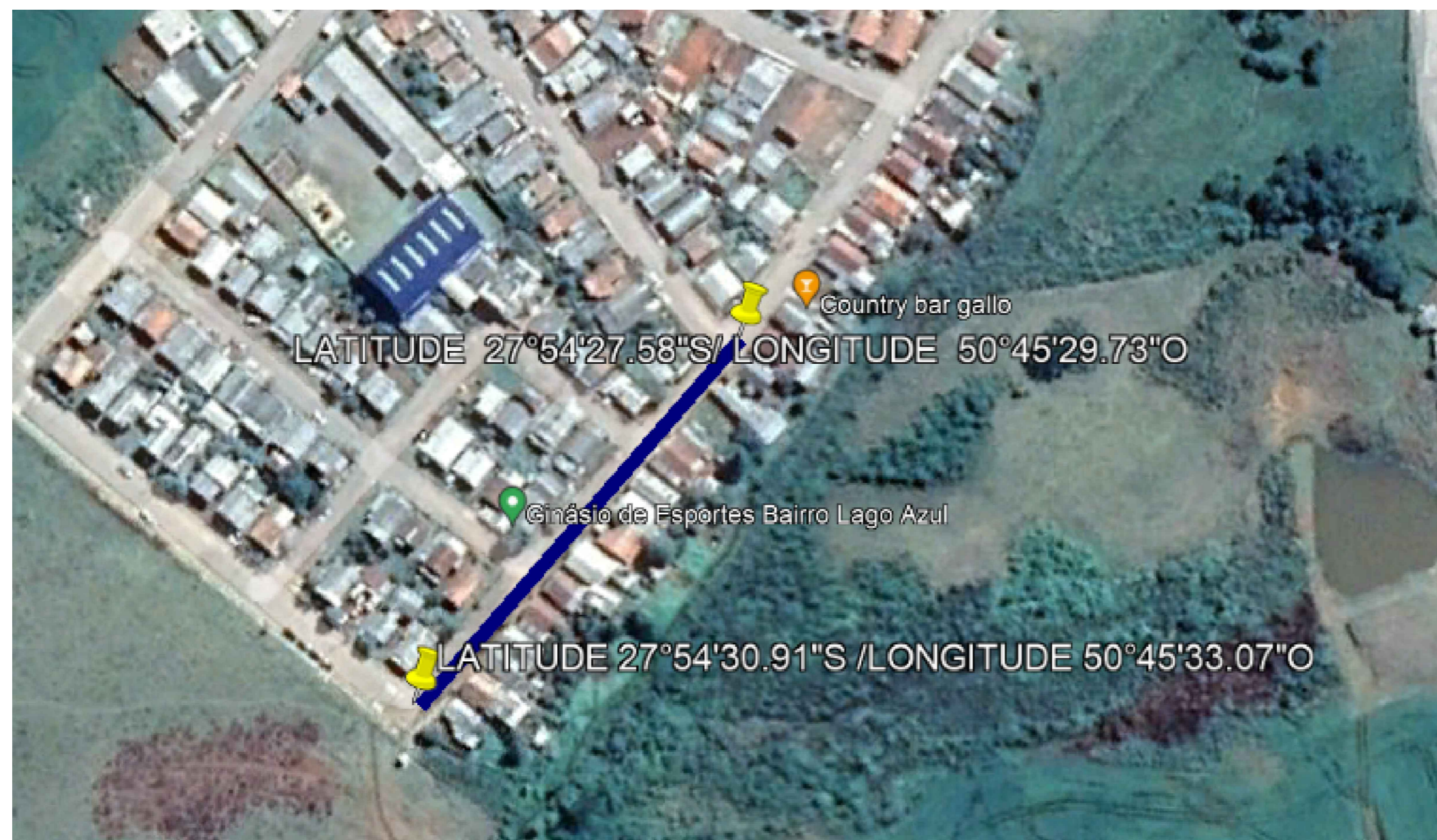



LOCALIZAÇÃO DA DISTRIBUIDORA DE MATERIAIS



LOCALIZAÇÃO DA OBRA

<b>AMURES</b> 		ASSOCIAÇÃO DE MUNICÍPIOS DA REGIÃO SERRANA
<b>PREFEITURA MUNICIPAL DE CAMPO BELO DO SUL</b>		<b>05</b>
<b>ASSESSORIA TÉCNICA</b>	<b>OBRA :</b>	
<b>PROJETO:</b> Indiamara de Oliveira Ribeiro Eng. Civil - CREA N° 13.4548-3	<b>Pavimentação da Rua José Maria Furtado Pav. em Paralelepípedo</b>	
<b>PREFEITA:</b> Claudiane Varela Pucci	Distância até a Distribuidora de Material Localização da Obra Ext: 125,07m	
<b>DESENHO :</b> Camila Sasso Nunes	<b>Escala:</b> indicada	<b>DATA :</b> maio/2023