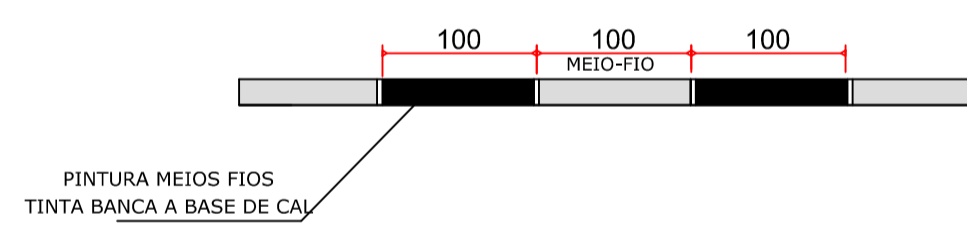
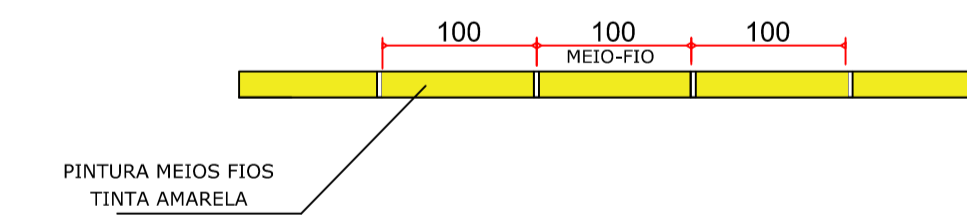


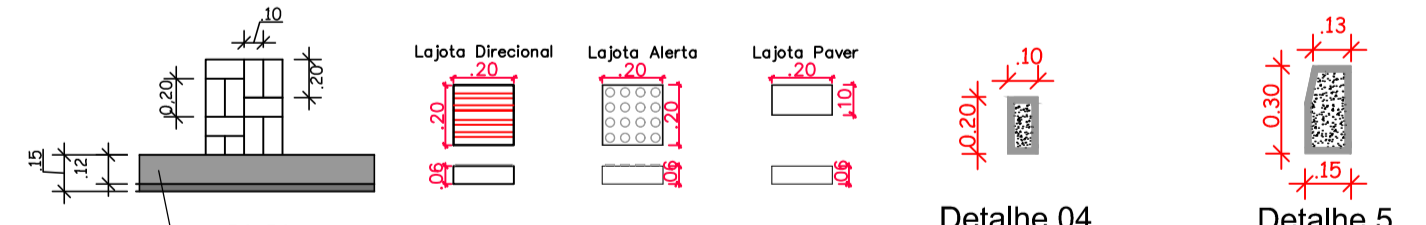
Planta Baixa Técnica
 Área: 510,25 m²
 Escala 1:200



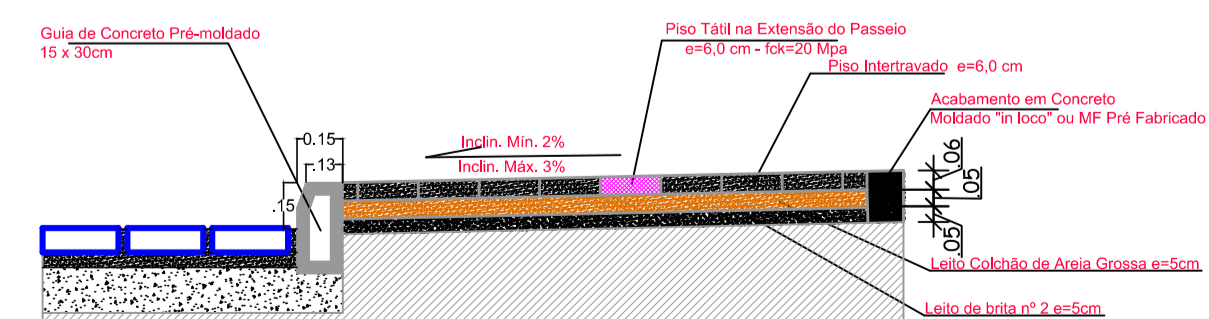
Detalhe 01
 Pintura Meio-fio - Estacionamento
 Escala 1:50



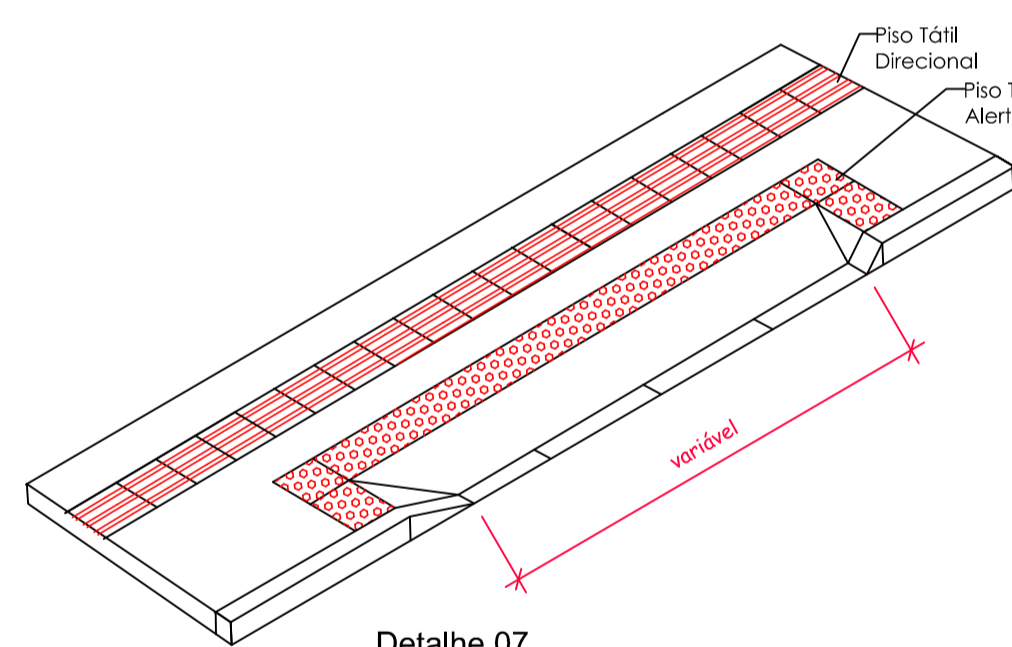
Detalhe 02
 Pintura Meio-fio - Proibido Estacionar
 Escala 1:50



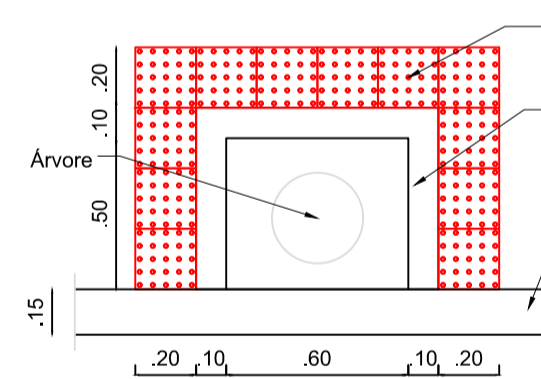
Detalhe 03
 Lajotas
 Escala 1:25



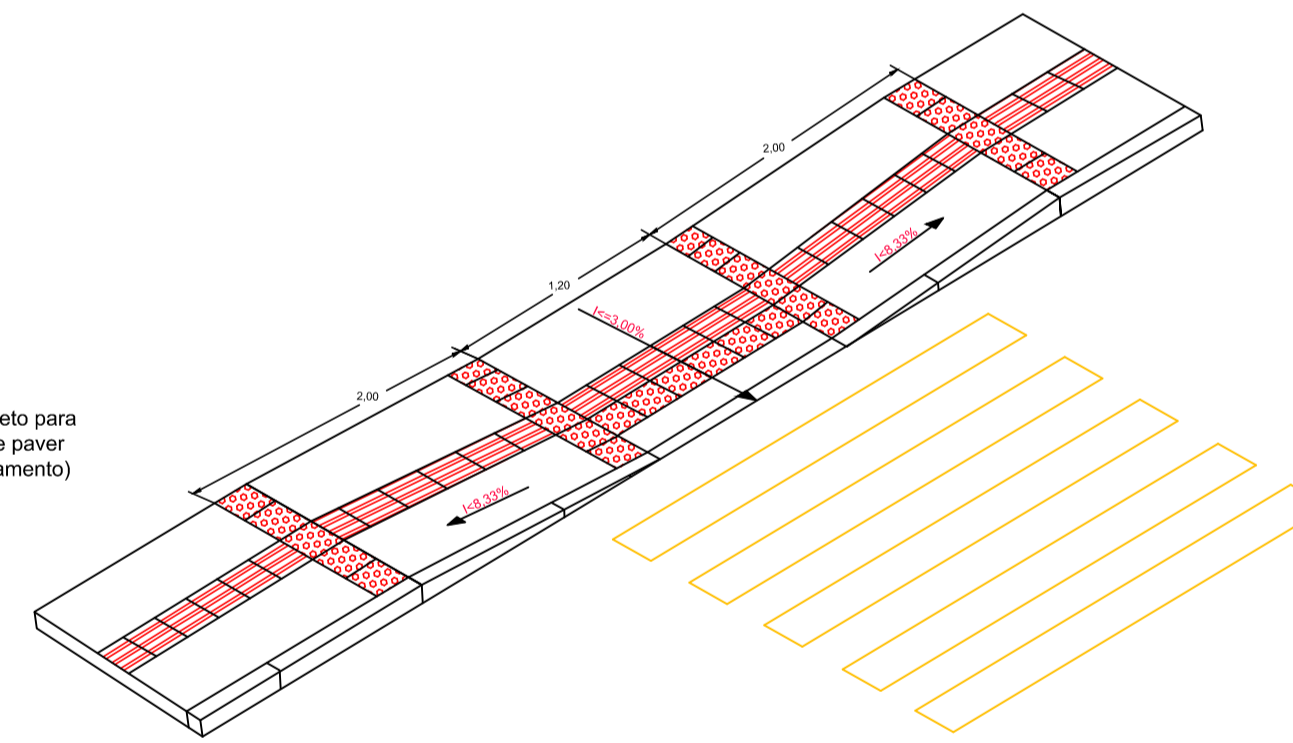
Detalhe 04
 Calçada
 Escala 1:25



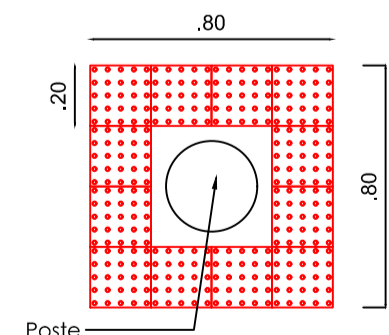
Detalhe 07
 Rebaixo Entrada de Garagens
 Escala 1:50



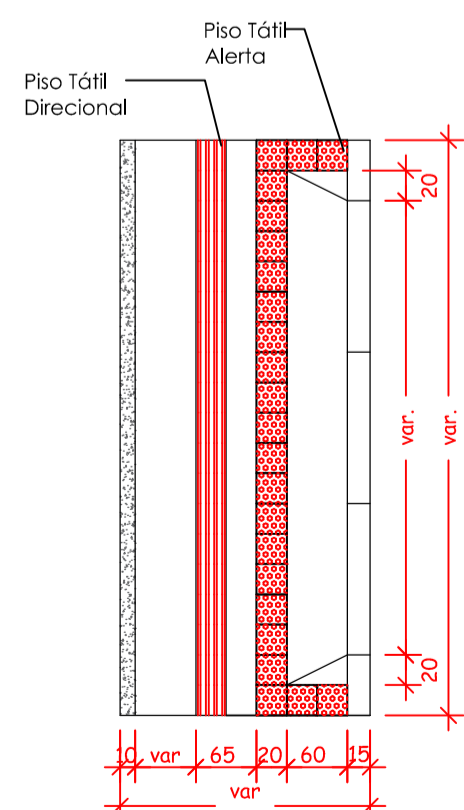
Detalhe 09
 Proteção de Árvores
 Escala 1:25



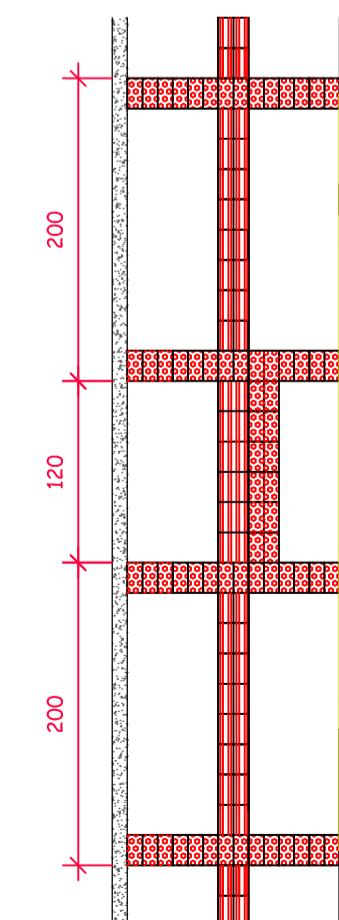
Detalhe 11
 Rebaixo de Calçadas
 Escala 1:50



Detalhe 10
 Proteção do Poste
 Escala 1:25



Detalhe 08
 Rebaixo Entrada de Garagens
 Escala 1:50



Detalhe 12
 Rebaixo de Calçadas
 Escala 1:50

MUNICÍPIO DE CAMPO BELO DO SUL

Construção de passeios
 Rua Álvaro Pucci e Rua Gerônimo Xavier De Oliveira

PRANCHA:
01/01

DATA:
 14/09/2021

DESIGNER:
 Sarah Dutra

ESCALAS:
 INDICADAS

ÁREA:
 510,25

RESPONSÁVEL TÉCNICO:
 SARAH DUTRA
 Engenheira Civil
 CREA - SC 123628-3

PROPRIETÁRIO:
 MUNICÍPIO DE CAMPO BELO DO SUL
 CNPJ: 62.777.319/0001-92