

Quadro de Cargas (QD1)

Circuito	Descrição	Esquema	V (V)	Iluminação (W)	Tomadas (W)				Pot. total. (VA)	Seção (mm ²)	Disj (A)
				26	100	600	1500	5400			
1	Iluminação	F+N	220 V	6					156	1.5	16.0
	a			1					26	1.5	
	b			1					26	1.5	
	c			1					26	1.5	
	d			1					26	1.5	
	e			1					26	1.5	
	f			1					26	1.5	
2	Tomadas	F+N+T	220 V		6	2			1800	2.5	20.0
3	Chuveiro	F+N+T	220 V				1		5400	6	32.0
4	Circuito Reserva	F+N	220 V				1		1500	2.5	10.0
TOTAL				6	6	2	1	1	8856		

QD1 (Quadro de Distribuição)

(8856 W)

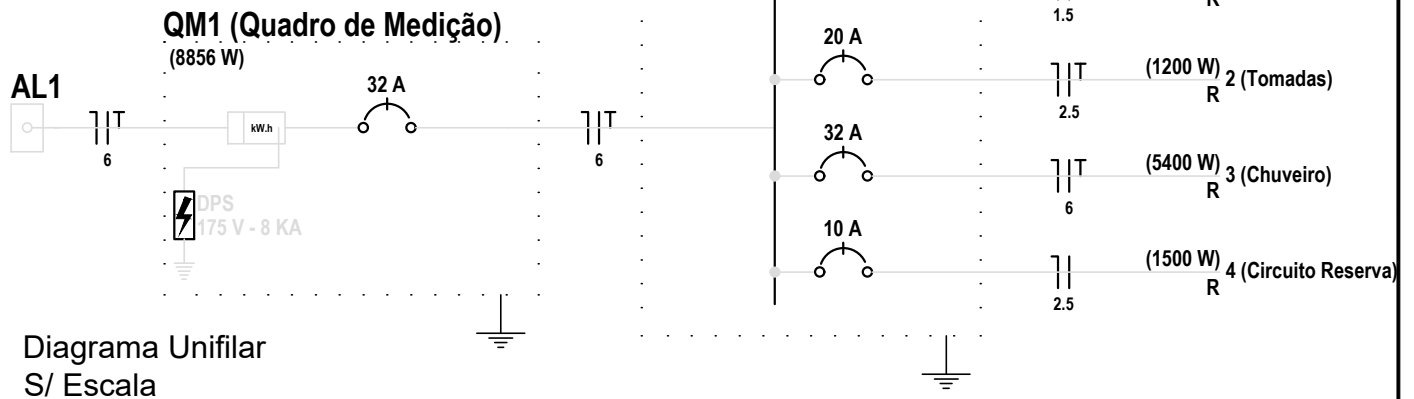


Diagrama Unifilar
S/ Escala

Legenda

	1 tecla simples & 1 tomada - 1,10m do piso
	Interruptor simples 1 tecla - 1,10m do piso
	Interruptor simples 2 teclas - 1,10m do piso
	Luminária p/ fluor. compacta dupla - sobrepor teto
	Ponto 2P+T a 2,20m do piso
	Quadro de distribuição - sobrepor a 1,50m do piso
	Tomada universal (2)2P+T a 1,10m do piso

Município de Campo Belo do Sul - SC
Projeto Elétrico: Residência Unifamiliar de Interesse Social

Data:
21/06/21

RESPONSÁVEL TÉCNICO:
SARAH DUTRA
Engenheira Civil - CREA - SC 123628-3

PROPRIETÁRIO:
MUNICÍPIO DE CAMPO BELO DO SUL
CNPJ: 82.777.319/0001-92

02/02