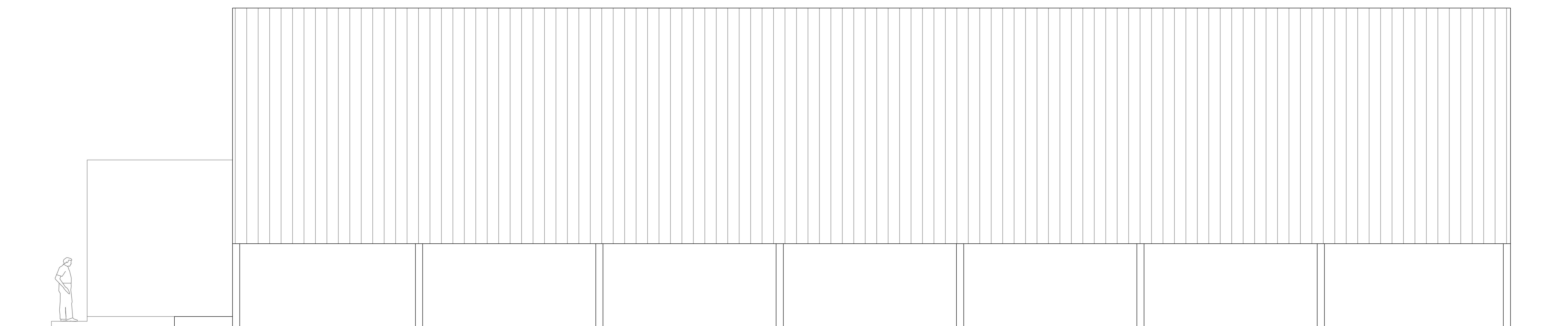
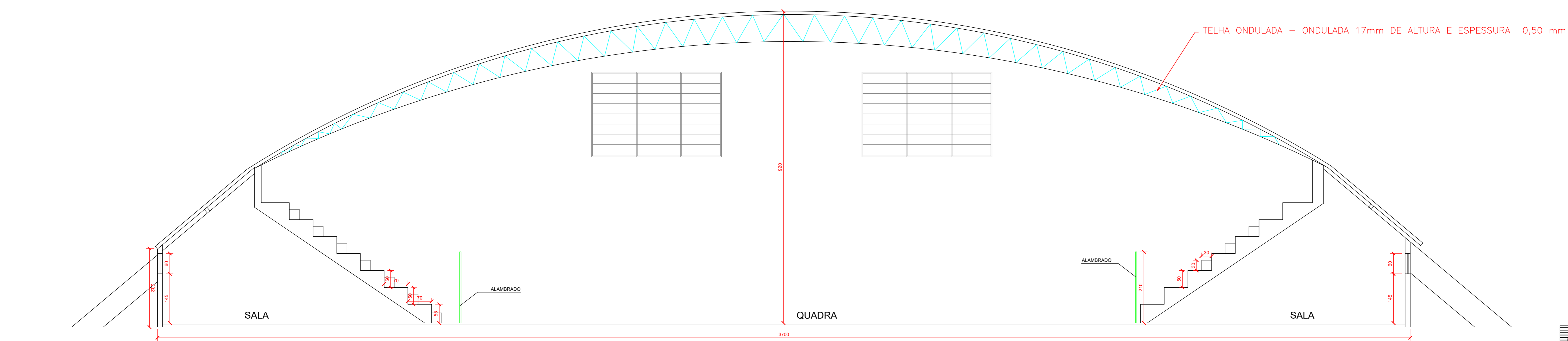


FACHADA FRONTAL
ESC 1:50



FACHADA LATERAL
ESC 1:50



CORTE AA
ESC 1:50

AMURES		ASSOCIAÇÃO DE MUNICÍPIOS DA REGIÃO SERRANA
PREFEITURA MUNICIPAL DE CAMPO BELO DO SUL - SC		01
ASSESSORIA TÉCNICA		OBRA :
PROJETO: Indiamara de Oliveira Ribeiro Eng. Civil - CREA 13.496/3	REFORMA GINÁSIO DE ESPORTES FIRMINO ADERBAL CHAVES BRANCO	
PREFEITO: Claudiane Varela Pucci	PLANTA DE COBERTURA FACHADAS CORTES DETALHE	
DESENHO: Mariana de Moraes Mota	Escala: Indicada	DATA: 05/2021
Área Total do Telhado: 1.560,64m²		Localização: Rua Major Teodoro Partido, nº 30 Campo Belo do Sul