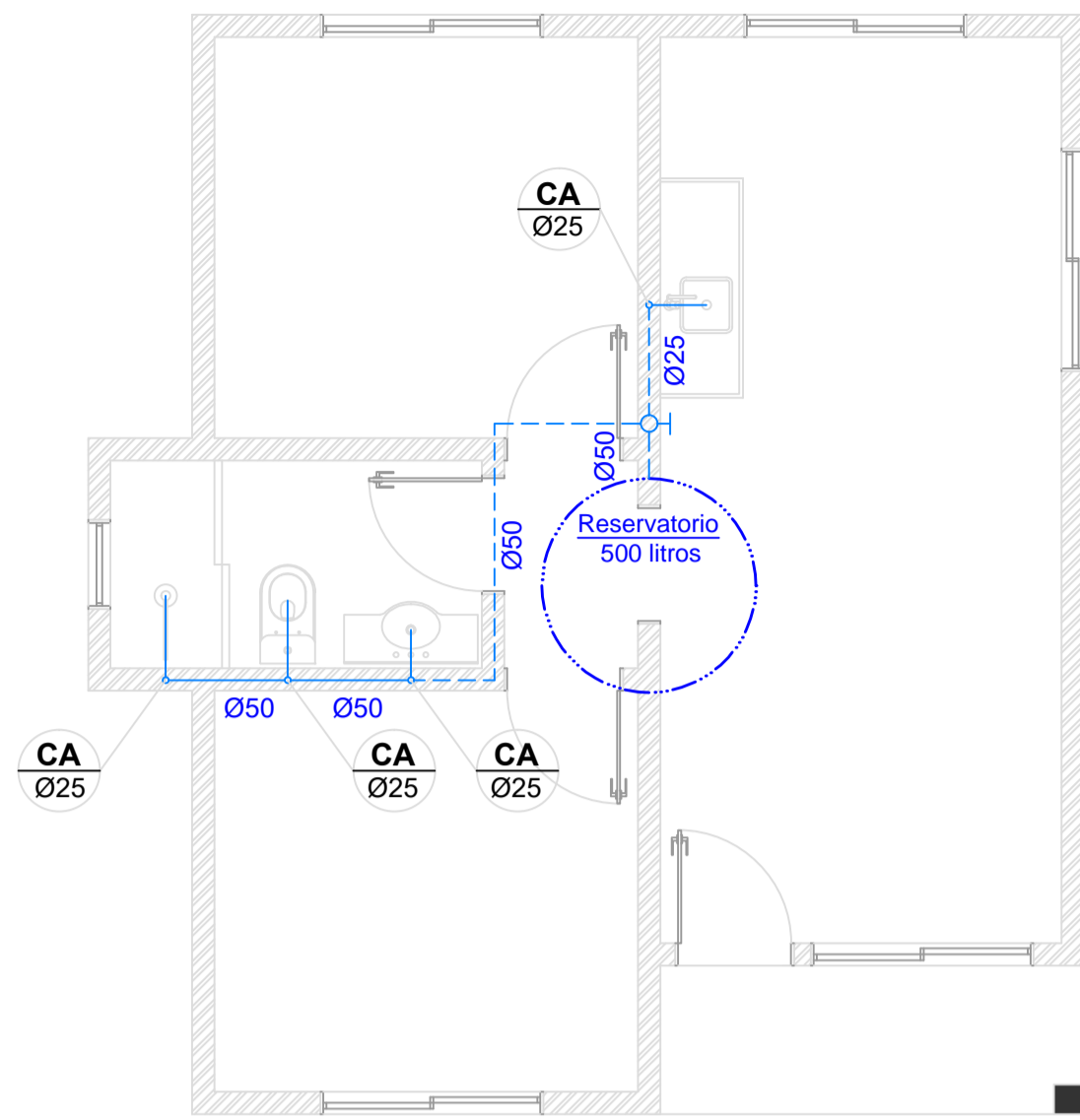


**PLANTA BAIXA - ÁGUA FRIA
RAMAL DE ENTRADA**

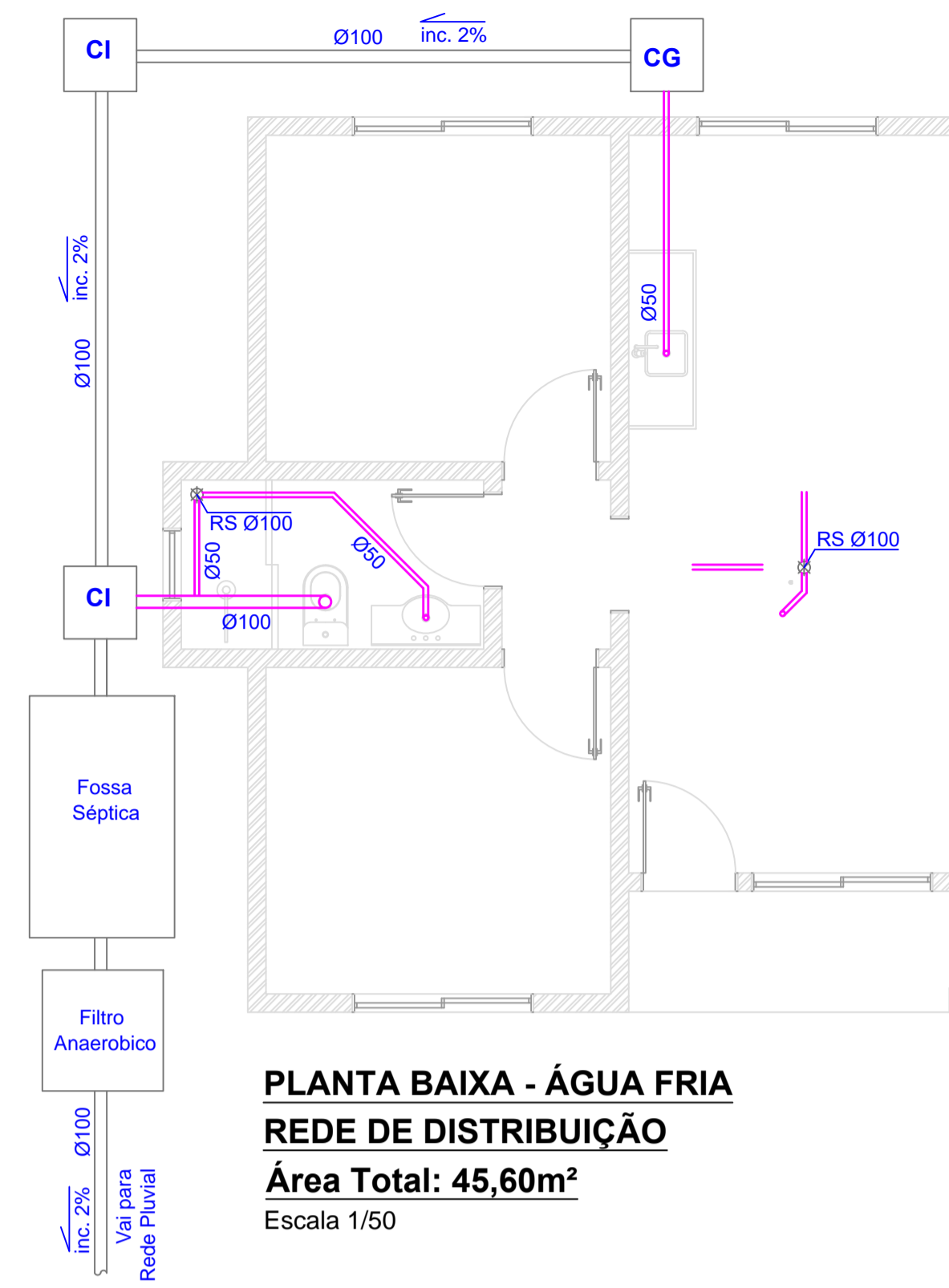
Área Total: 45,60m²
Escala 1/50

de Abastecimento
Vem da Rede Pública



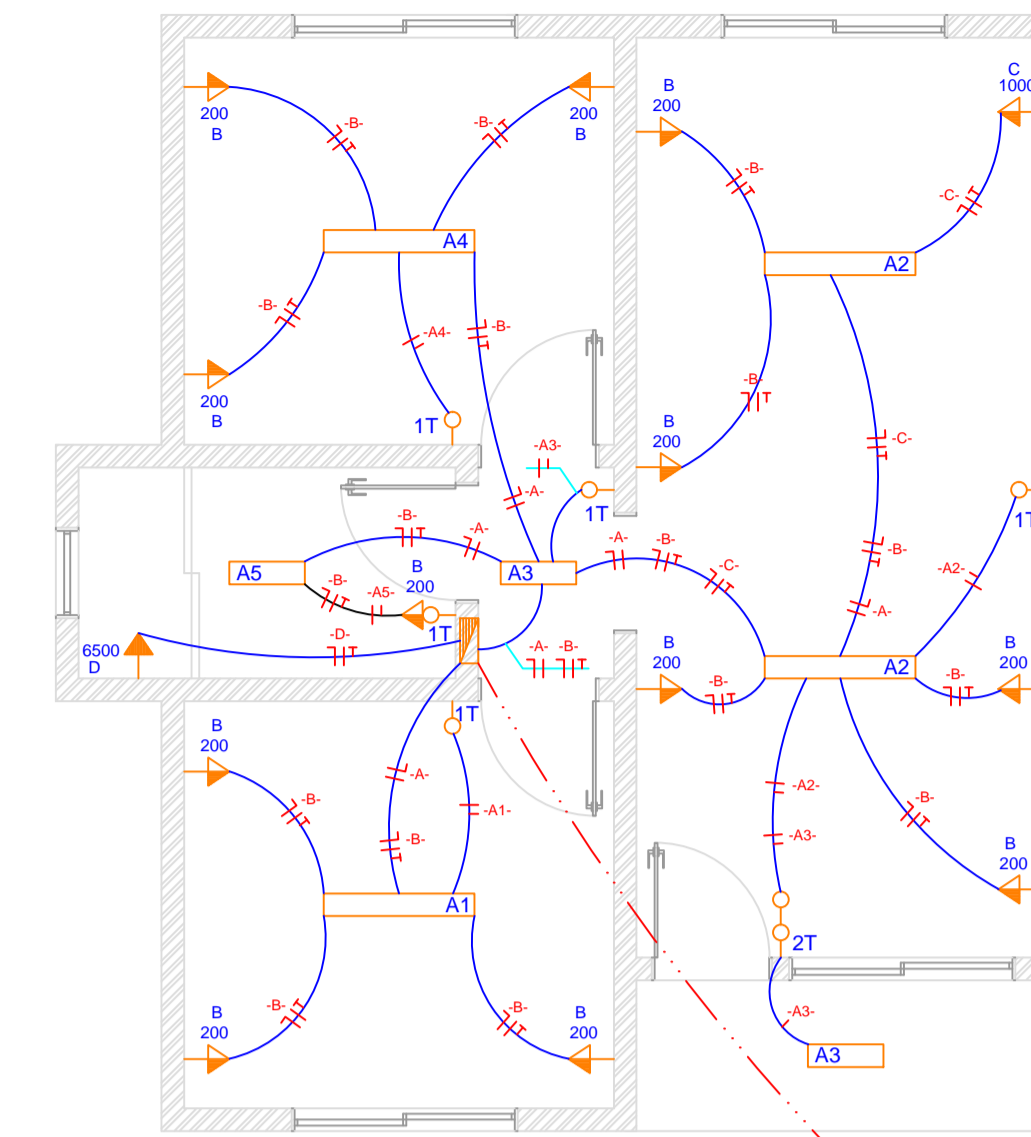
PLANTA BAIXA - INSTALAÇÃO DE ESGOTO

Área Total: 45,60m²
Escala 1/50



**PLANTA BAIXA - ÁGUA FRIA
REDE DE DISTRIBUIÇÃO**

Área Total: 45,60m²
Escala 1/50



PLANTA BAIXA - ELÉTRICO

Área Total: 45,60m²
Escala 1/50

Vem do Padrão

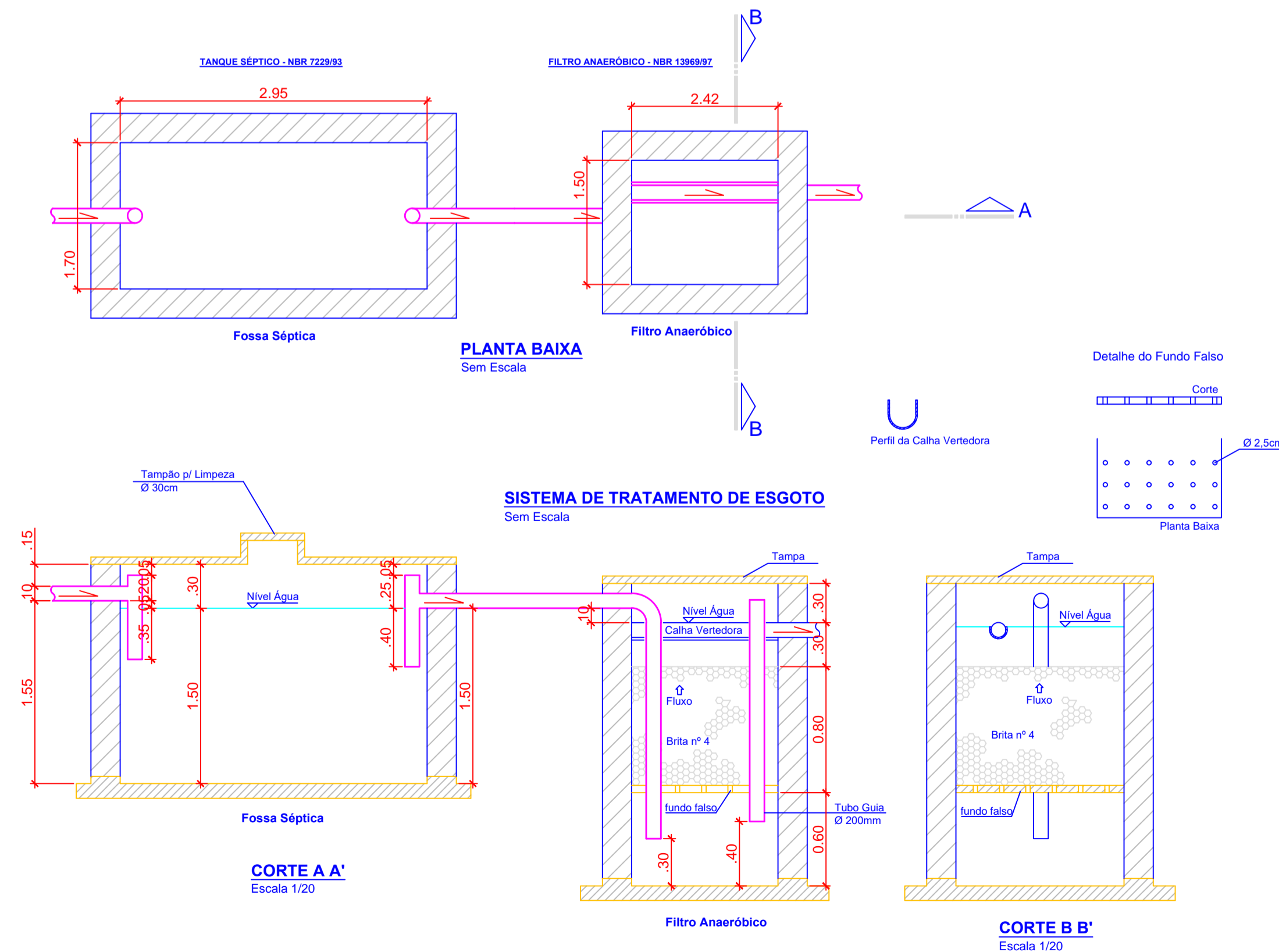
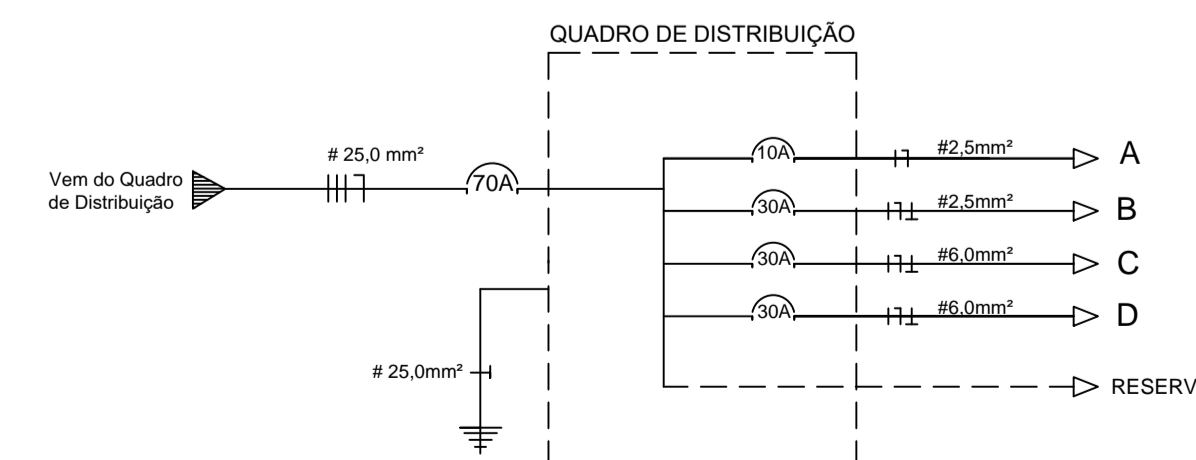
LEGENDA	
CEA	Coluna de Entrada de Água
CA	Coluna de Água
	Hidrometro
	Tubulação do Ramal de Entrada de Água Fria - subterrânea
	Tubulação do Ramal de Entrada de Água Fria - sobre forro
	Tubulação de Distribuição de Água Fria - na parede
	Tubulação de Distribuição de Água Fria - sobre forro

LEGENDA	
CV	Coluna de Ventilação
CI	Caixa de Inspeção - 60 x 60 x 60cm
CS15	Caixa sifonada - 150mm

LEGENDA	
	Quadro de Distribuição
	Interruptor Simples - Alt. 1,10m
	Interruptor Simples Duas Teclas - Alt. 1,10m
	Tomada Simples Media - Alt. 1,10m
	Tomada Simples Alta - Alt. 2,10m
	Luminária c/ Lâmpada Compacta Fluorescente - 25W
	Luminária c/ Lâmpada Fluorescente - 2x40W
	Luminária c/ Lâmpada Fluorescente - 2x20W
	Condutores Fase, Neutro, Retorno, Aterramento
	Eletroduto na Parede
	Eletroduto sobre Forro
	Ramal de Entrada - Subterrâneo
	Ramal de Entrada - Aéreo

QUADRO DE CARGAS								
Circuito	Lâmpada	Lâmpada	Lâmpada	Tomada	Tomada	Carga Total	Disjuntor	Condutor
	2 x 40W	2 x 20W	25W	200W	1000W	W	A	mm ²
A	04	-	02	-	-	370	10	2,5
B	-	-	-	12	-	2400	15	4,0
C	-	-	-	-	01	1000	30	6,0
D	-	-	-	-	-	6500	30	6,0
Total	04	-	02	12	-	10270	70	25,0

DIAGRAMA UNIFILAR



Obra : Projeto Hidrossantário e Elétrico - Edificação Unifamiliar em Alvenaria.

Detalhe : Plantas Baixas, Sistema de Tratamento de Esgoto, Quadro de Cargas e Diagrama Unifilar

Responsável Técnico :

Suelen Oliveira Cardoso
Engenheira Civil 129258-8

Proprietário (a) :

Prefeitura Municipal de Campo Belo do Sul
CNPJ 82.777.319/0001-92

Endereço da Obra Campo Belo do Sul - SC	Desenho Filipe Pereira/Suelen Cardoso Tel: 988280818 Tel: 988287222	Prancha : 2/2
Data : Junho/2022	Escala : Indicadas	Á.Terreno : - Á.Total : 45,60 m ²