

Relação do aço Cacimba

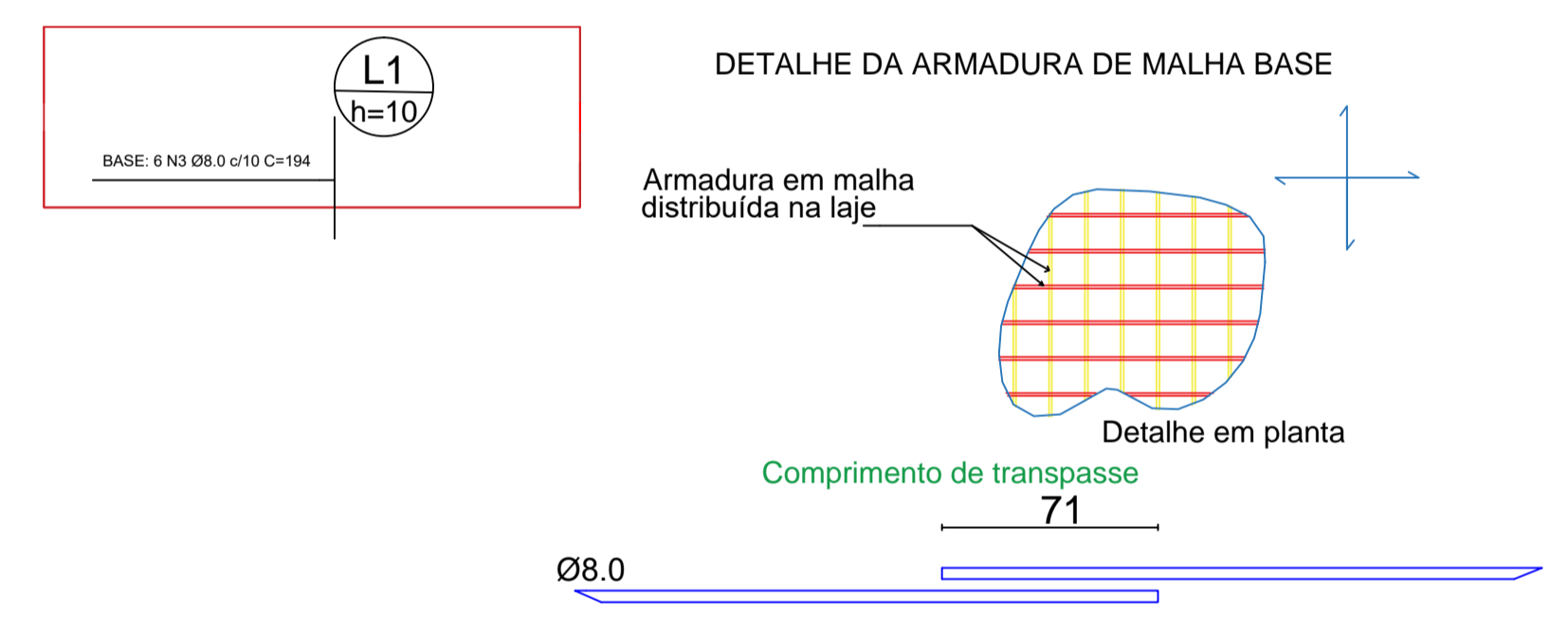
AÇO	N	DIAM	Q	UNIT (cm)	C.TOTAL (cm)
CA60	1	5.0	4	217	868
CA50	2	6.3	36	195	7020
	3	6.3	10	150	1500
	4	6.3	10	144	1440
	5	8.0	7	217	1519
	6	10.0	14	270	3780
	7	10.0	21	445	9345
	8	10.0	28	180	5040
	9	10.0	21	209	4389
	10	10.0	21	515	10815
	11	10.0	14	301	4214
	12	10.0	14	270	3780
	13	10.0	26	215	5590

Resumo do aço

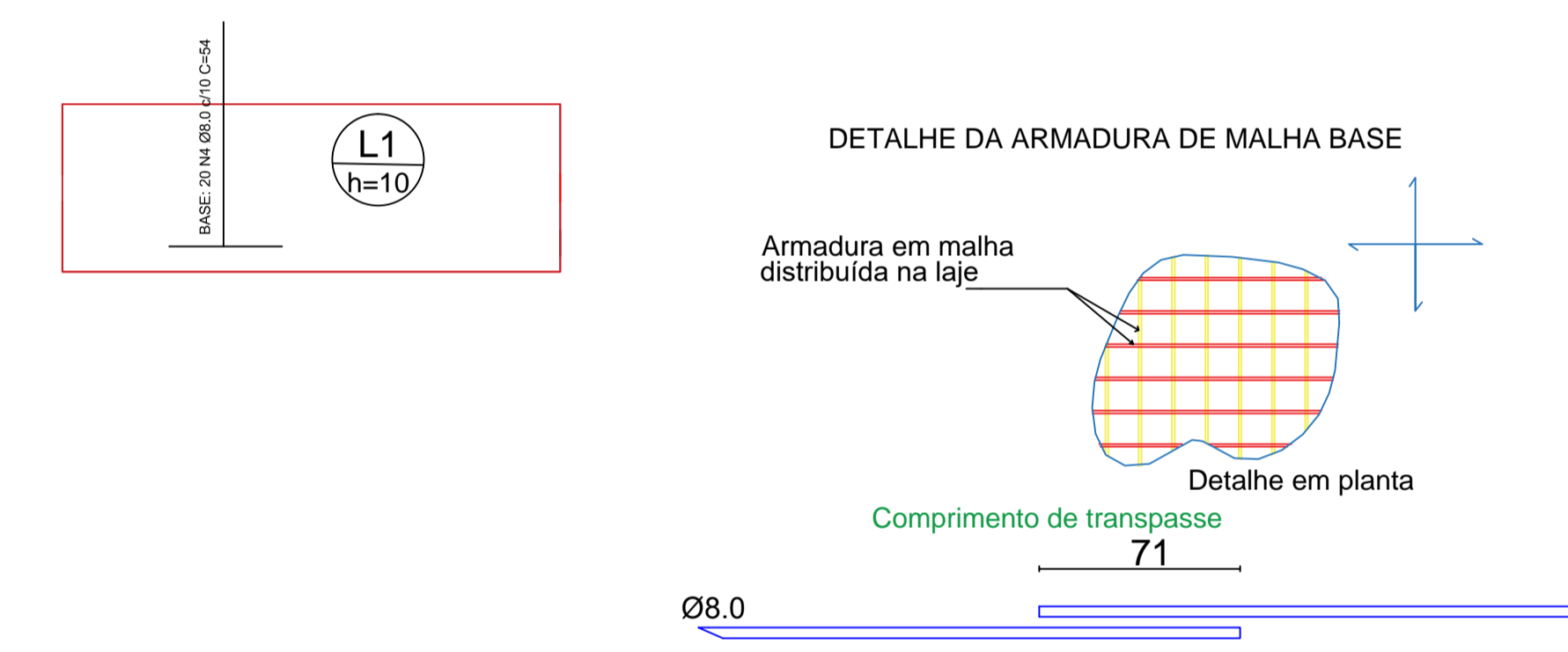
AÇO	DIAM	C.TOTAL (m)	PESO (kg)
CA50	6.3	99.6	25.30
	8.0	15.2	6.0
	10.0	469.5	289.7
CA60	5.0	86.8	13.4
PESO TOTAL			
CA50		321	
CA60		13.4	

Vol. de concreto total (C-25) = 2.90 m³
Área de forma total = 28.14 m²

Corte A-A
escala 1:25



Armação superior do Radier do Pav 0 (Eixo X)



Armação superior do Radier do Pav 0 (Eixo Y)

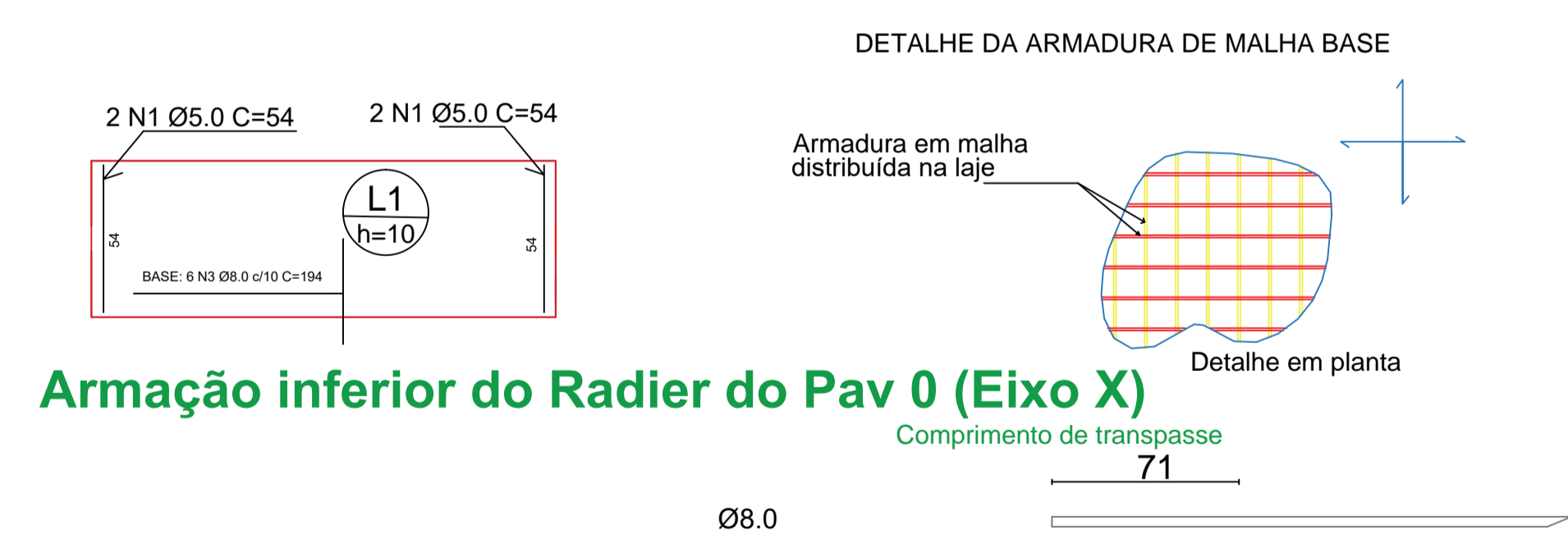
Relação do aço Floreira

AÇO	N	DIAM	Q	UNIT (cm)	C.TOTAL (cm)
CA60	1	5.0	4	54	216
CA50	2	5.0	4	194	776
CA50	3	8.0	12	194	2328
	4	8.0	40	54	2160

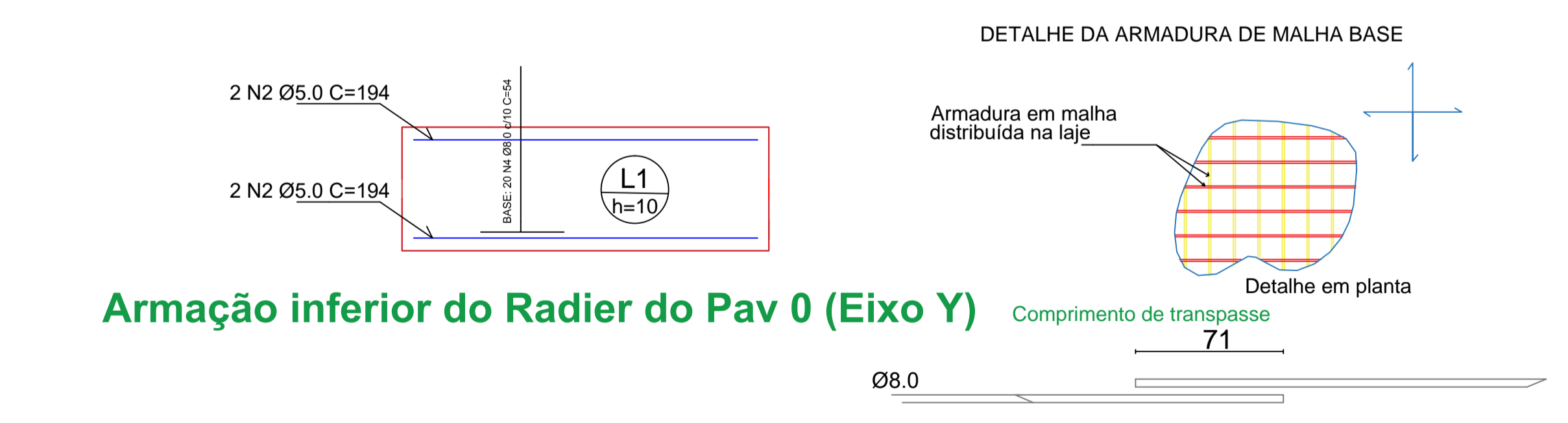
Resumo do aço

AÇO	DIAM	C.TOTAL (m)	PESO (kg)
CA50	8.0	44.9	17.7
CA60	5.0	9.9	1.5
PESO TOTAL			
CA50		17.7	
CA60		1.5	

Vol. de concreto total (C-25) = 0.12 m³
Área de forma total = 0.52 m²

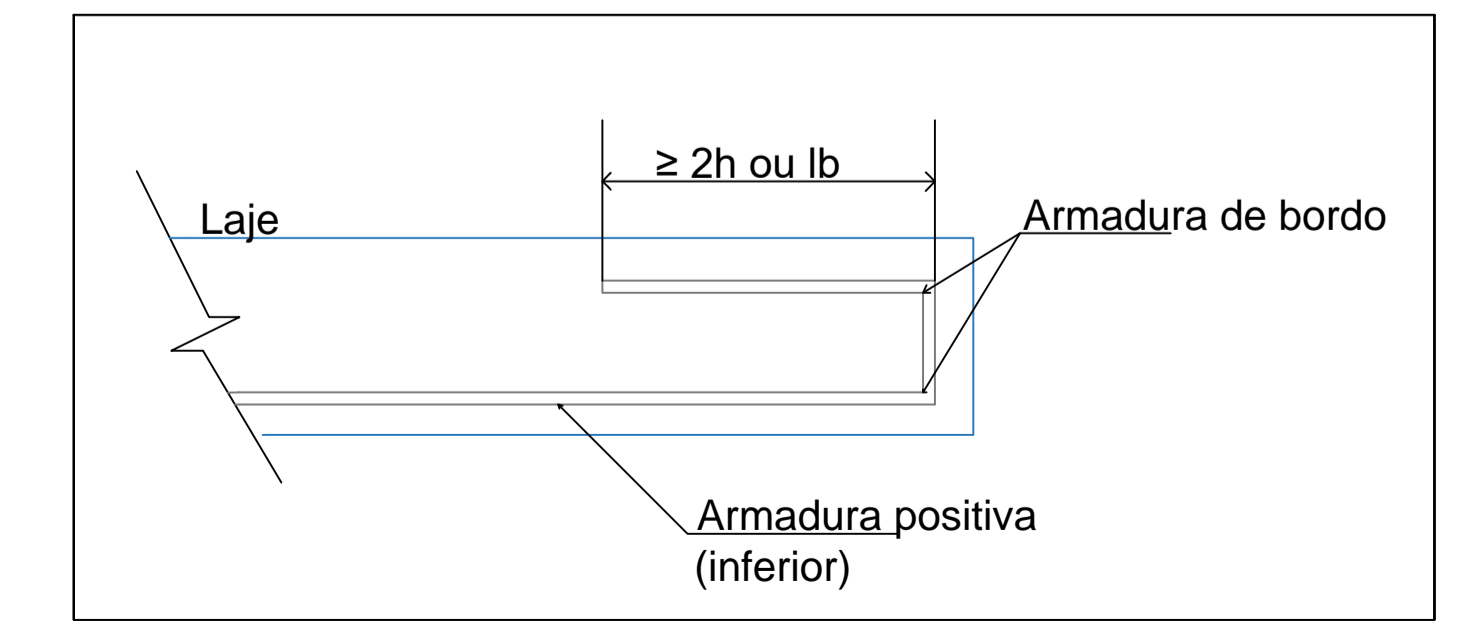


Armação inferior do Radier do Pav 0 (Eixo X)

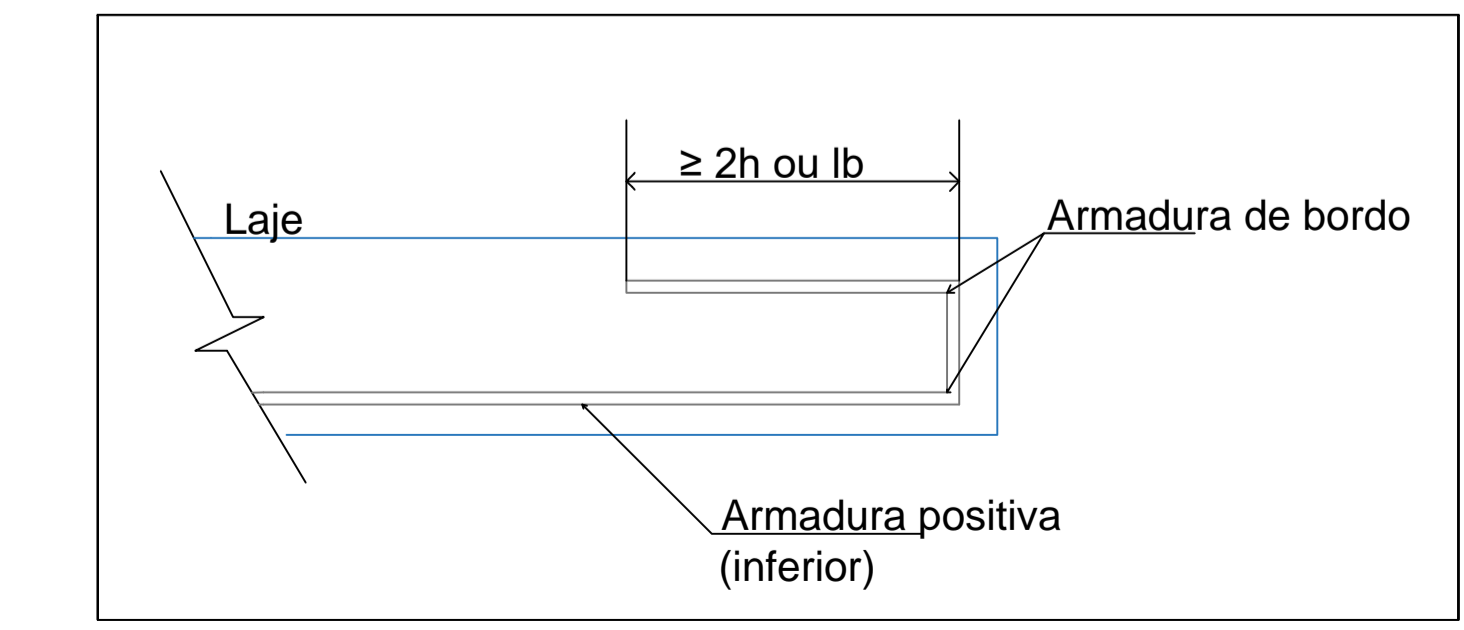


Armação inferior do Radier do Pav 0 (Eixo Y)

DETALHE DA ARMADURA DE BORDO LIVRE DA LAJE



DETALHE DA ARMADURA DE BORDO LIVRE DA LAJE



AMURES ASSOCIAÇÃO DE MUNICÍPIOS DA REGIÃO SERRANA

PREFEITURA MUNICIPAL DE CAMPO BELO DO SUL - SC

1

ASSESSORIA TÉCNICA: **PROJETO: James André Clauberg Eng. Civil - CREA 45100-6**

OBRA: **PRAÇA DA CACIMBA PROJETO ESTRUTURAL**

PREFEITA: **CLAUDIANE VARELA PUCCI**

Cacimba e Floreira

DESENHO: TOPOGRAFIA: Escala: DATA: Indicada 11 / 2021