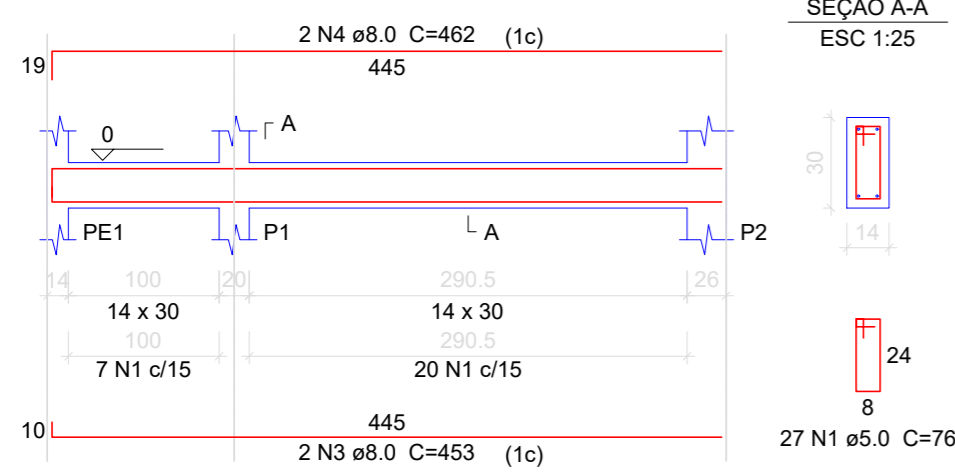
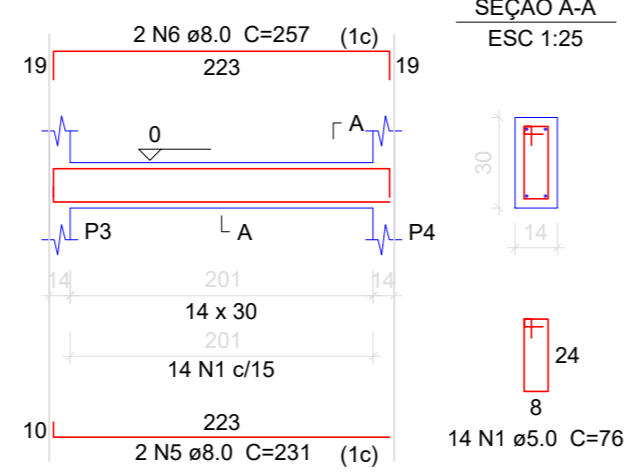


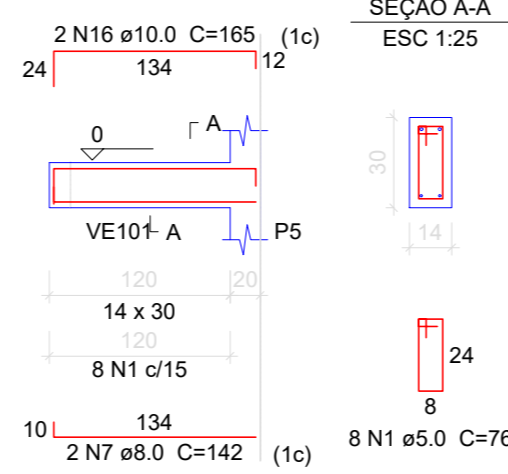
VB101
ESC 1:50



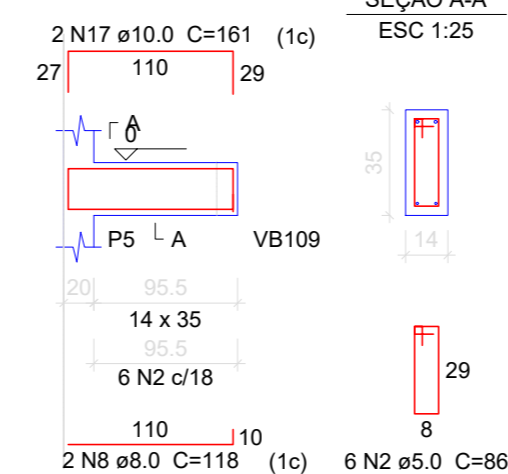
VB102
ESC 1:50



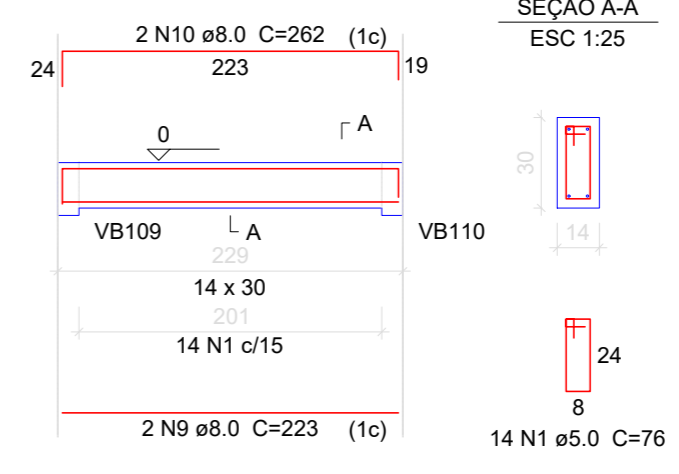
VB103
ESC 1:50



VB104
ESC 1:50



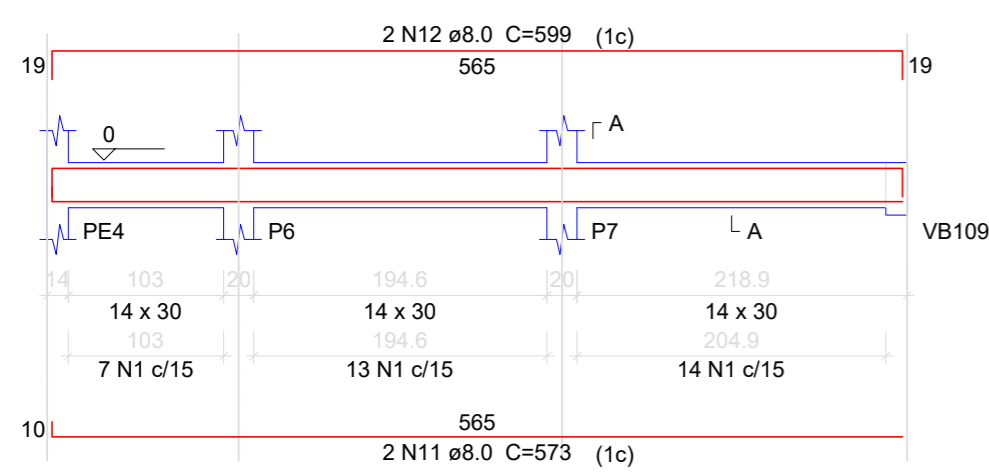
VB105
ESC 1:50



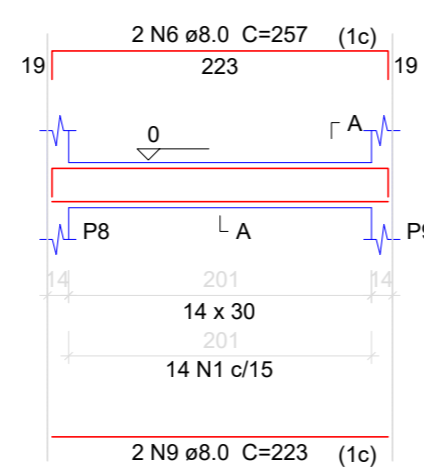
Relação do aço

AÇO	N	DIAM	Q	UNIT (cm)	C.TOTAL (cm)
CA60	1	5.0	138	76	10488
CA60	2	5.0	90	86	7740
CA50	3	8.0	2	453	906
CA50	4	8.0	2	462	924
CA50	5	8.0	2	231	462
CA50	6	8.0	4	257	1028
CA50	7	8.0	2	142	284
CA50	8	8.0	2	118	236
CA50	9	8.0	4	223	892
CA50	10	8.0	2	262	524
CA50	11	8.0	2	573	1146
CA50	12	8.0	2	599	1198
CA50	13	8.0	2	452	904
CA50	14	8.0	2	461	922
CA50	15	8.0	2	1165	2330
CA50	16	10.0	2	165	330
CA50	17	10.0	2	161	322
CA50	18	10.0	2	438	876
CA50	19	10.0	2	457	914
CA50	20	10.0	2	1196	2392

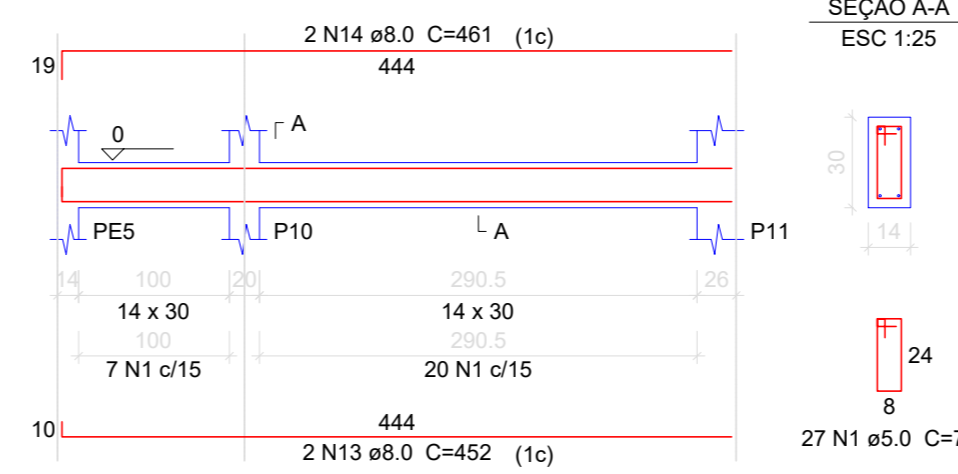
VB106
ESC 1:50



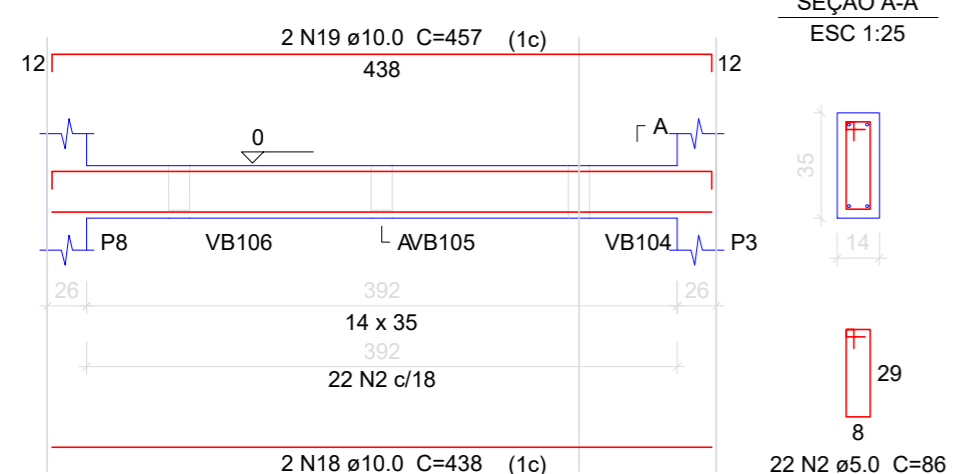
VB107
ESC 1:50



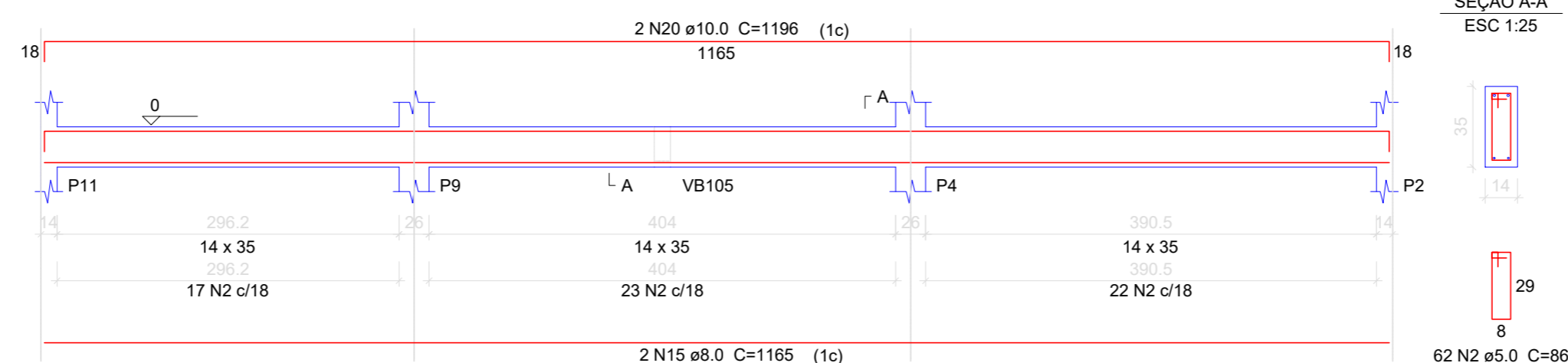
VB108
ESC 1:50



VB109
ESC 1:50



VB110
ESC 1:50



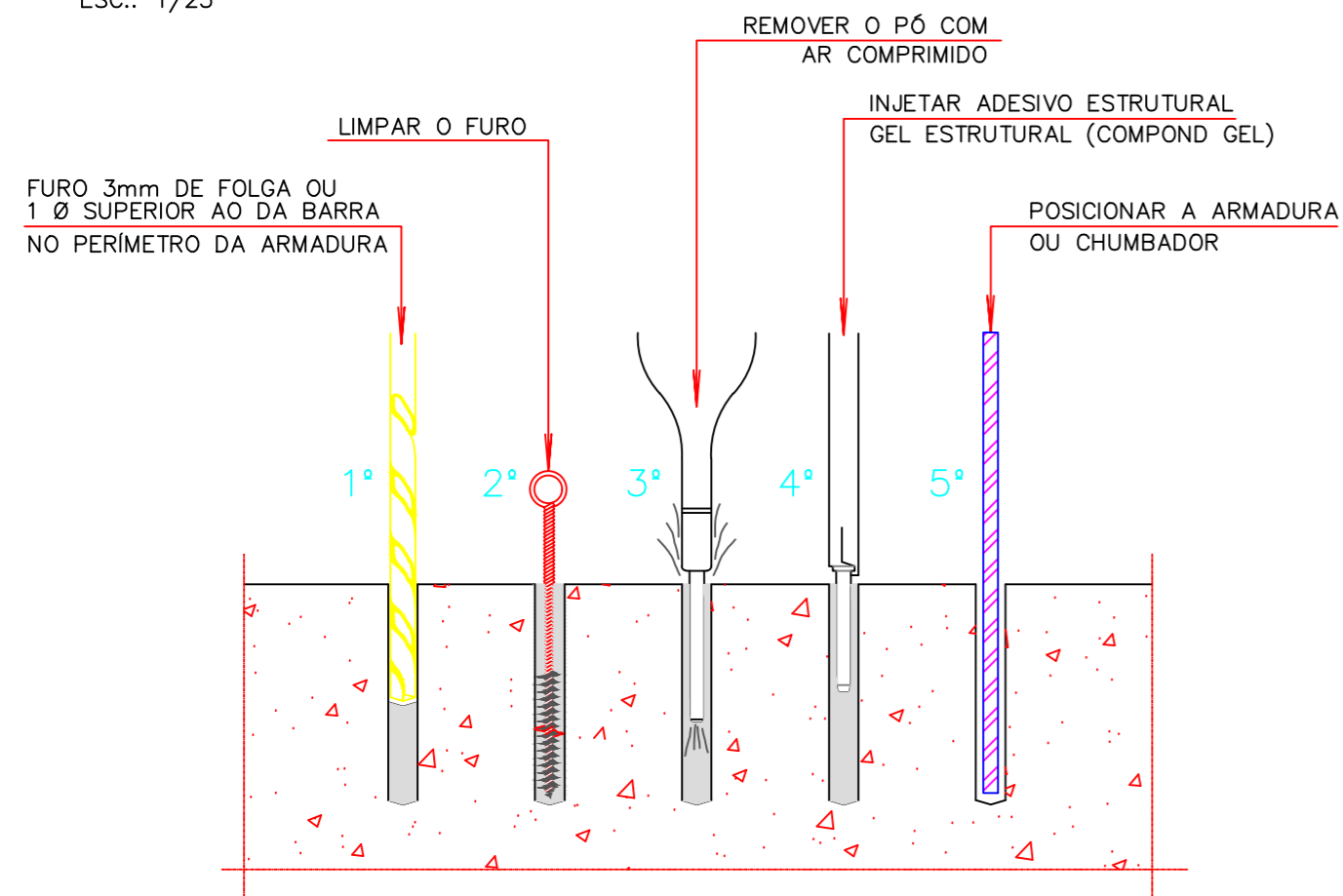
Resumo do aço

AÇO	DIAM	C.TOTAL (m)	PESO + 10 % (kg)
CA50	8.0	117.6	51
CA50	10.0	48.4	32.8
CA60	5.0	182.3	30.9
PESO TOTAL			
CA50	83.8		
CA60	30.9		

Vol. de concreto total (C-25) = 1.81 m³
Área de forma total = 31.54 m²

PROCEDIMENTO 1

DETALHE FURAÇÃO P/ COLOCAÇÃO CHUMBADOR E ARMADURA DE ESPERA
ESC.: 1/25



Observações
Nota : Não se sabe a real localização de onde se tem pilar ou viga existente, na edificação em questão. Deve-se realizar a fixação (chumbamento) da armadura nova com a existente, conforme memorial descritivo e detalhes(procedimento 1) em projeto, realizando a fixação em viga ou pilar, conforme for a execução in loco.
Tentar fazer a fixação da armadura nova com um comprimento mínimo de 20 x Ø barra.
Neste projeto grande parte das barras tem diâmetro de Ø8,0mm, sendo assim, 20 x 0,8cm = 16cm, ou seja, realizar o chumbamento com no mínimo 16cm de comprimento

Observações
Nota : VERIFICAR A LOCALIZAÇÃO EXATA DAS VIGAS E DOS PILARES EXISTENTES NA EDIFICAÇÃO, PARA ASSIM REALIZAR A ESTRUTURA NOVA COM A MESMA ALTURA DA ESTRUTURA EXISTENTE.

AMURES

ASSOCIAÇÃO DE MUNICÍPIOS DA REGIÃO SERRANA

PREFEITURA MUNICIPAL DE CAMPO BELO DO SUL

04/09

ASSESSORIA TÉCNICA

OBRA :

PROJETO:

Matheus Lorenzetti Casagrande
Eng.º Civil - CREA-SC 165793-1

PREFEITO:

Claudiane Varela Pucci

Escola Pingo de Gente - Bloco 1

Projeto Estrutural - Ampliação/Reforma

Detalhamento das vigas baldrame - Pav Térreo

Área de ampliação: 51,19 m²

Área total: 431,75 m²

Localização: Rua José da Costa Varela s/nº, Bairro: Centro

DESENHO :

Matheus Lorenzetti Casagrande

Escala:

Indicada

DATA :

11/2021