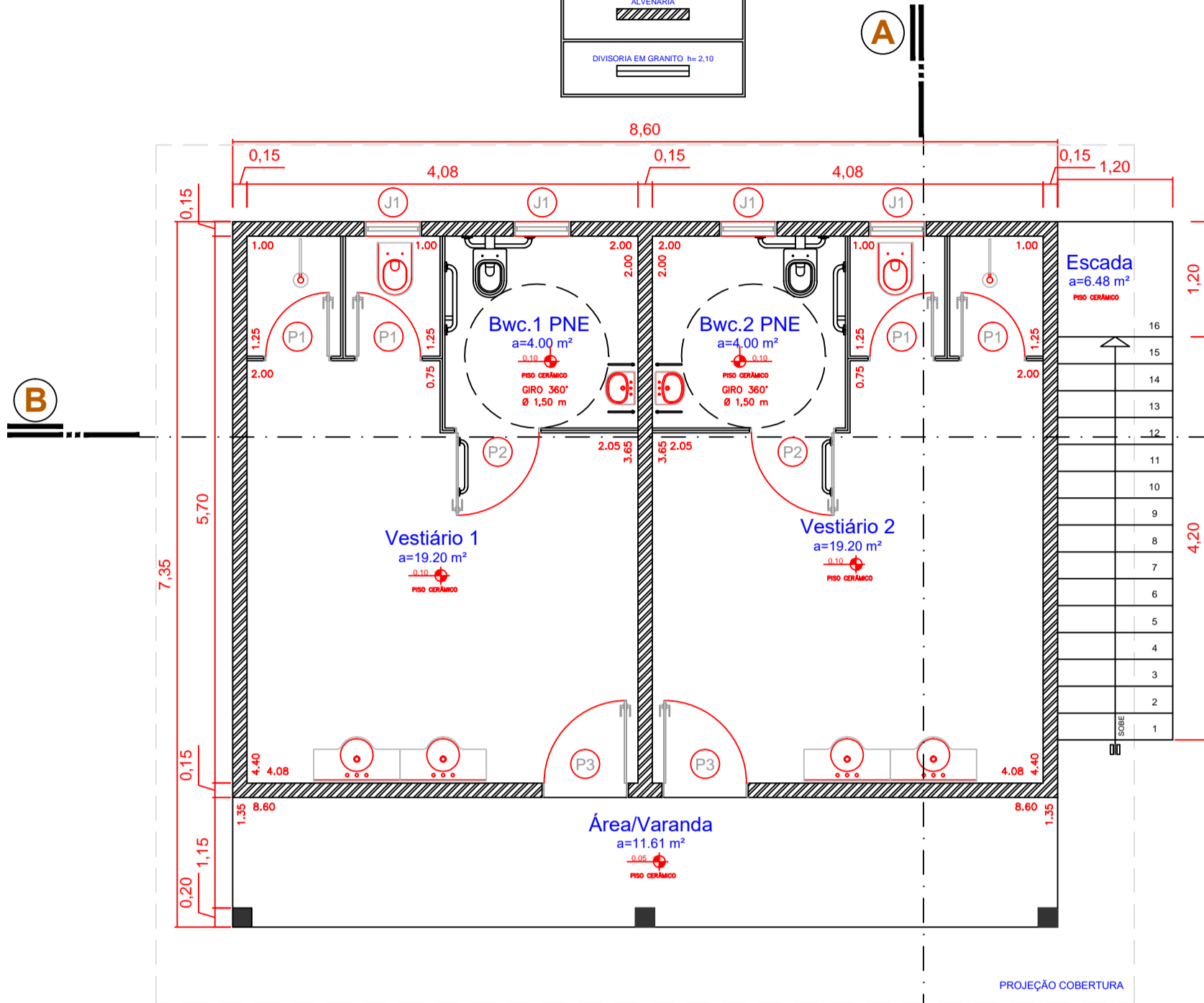


TABELA DE ESQUADRIAS

COD	TIPO	LARGURA	ALTURA	PARAPEITO	MATERIAL	QTD
J1	Janela basculante	60	60	150	Alumínio	4
P1	Porta de abrir	70	210	-	Alumínio	4
P2	Porta de abrir	90	210	-	Madeira Maciça	2
P3	Porta de abrir	90	210	-	Alumínio	2

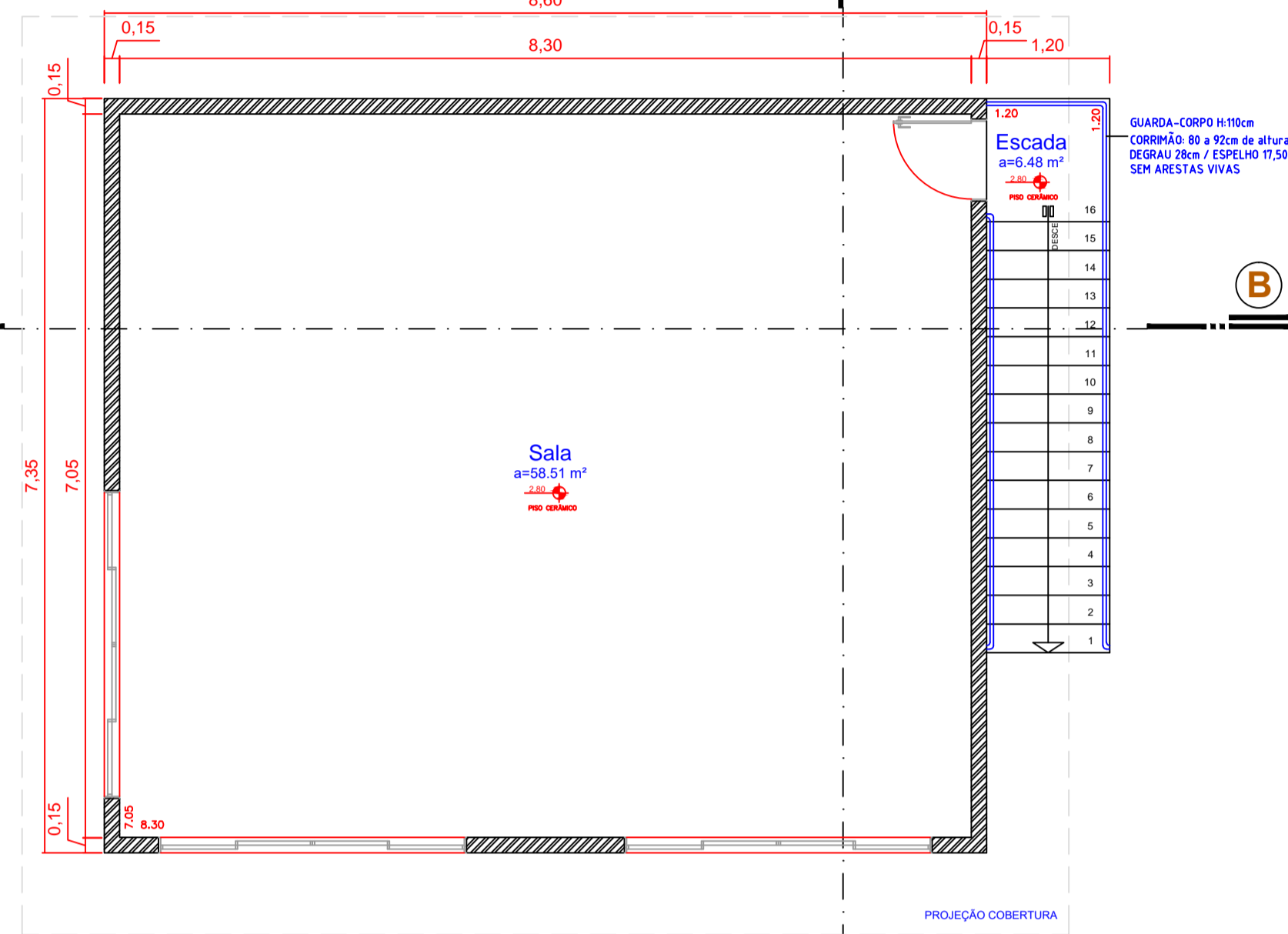
LEGENDA PAREDES	
	ALVENARIA
	DIVISÓRIA EM GRANITO 1x2,10



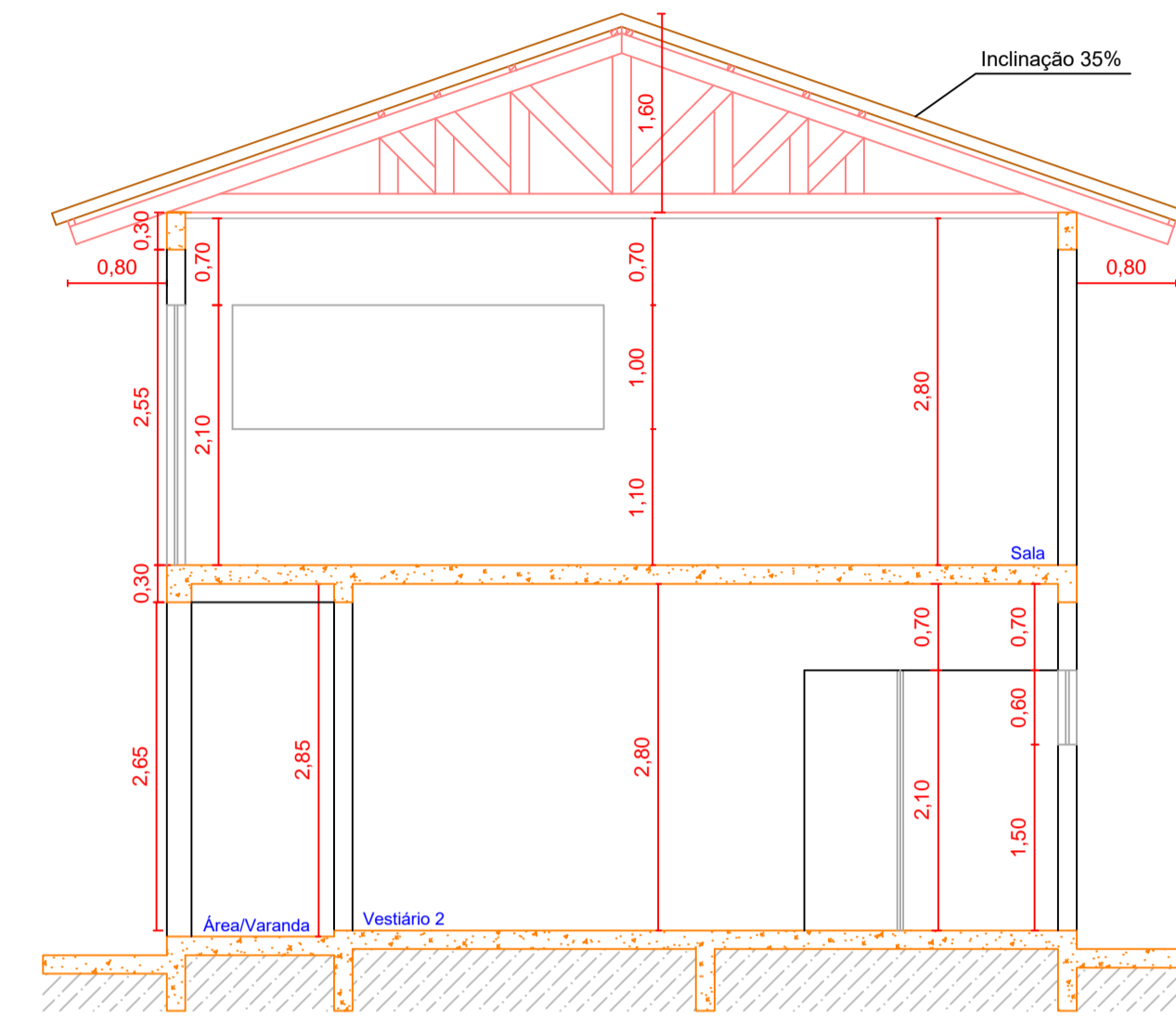
**PLANTA BAIXA TÉRREO VESTIÁRIOS**  
 Área Total: 63,00m<sup>2</sup>  
 Escala 1/50

COD	TIPO	LARGURA	ALTURA	PARAPEITO	MATERIAL	QTD
J1	Janela de correr 4 folhas	300	100	110	Alumínio	3
P1	Porta de abrir	80	210	-	Madeira Maciça	1

LEGENDA PAREDES	
	ALVENARIA
	DIVISÓRIA EM GRANITO 1x2,10



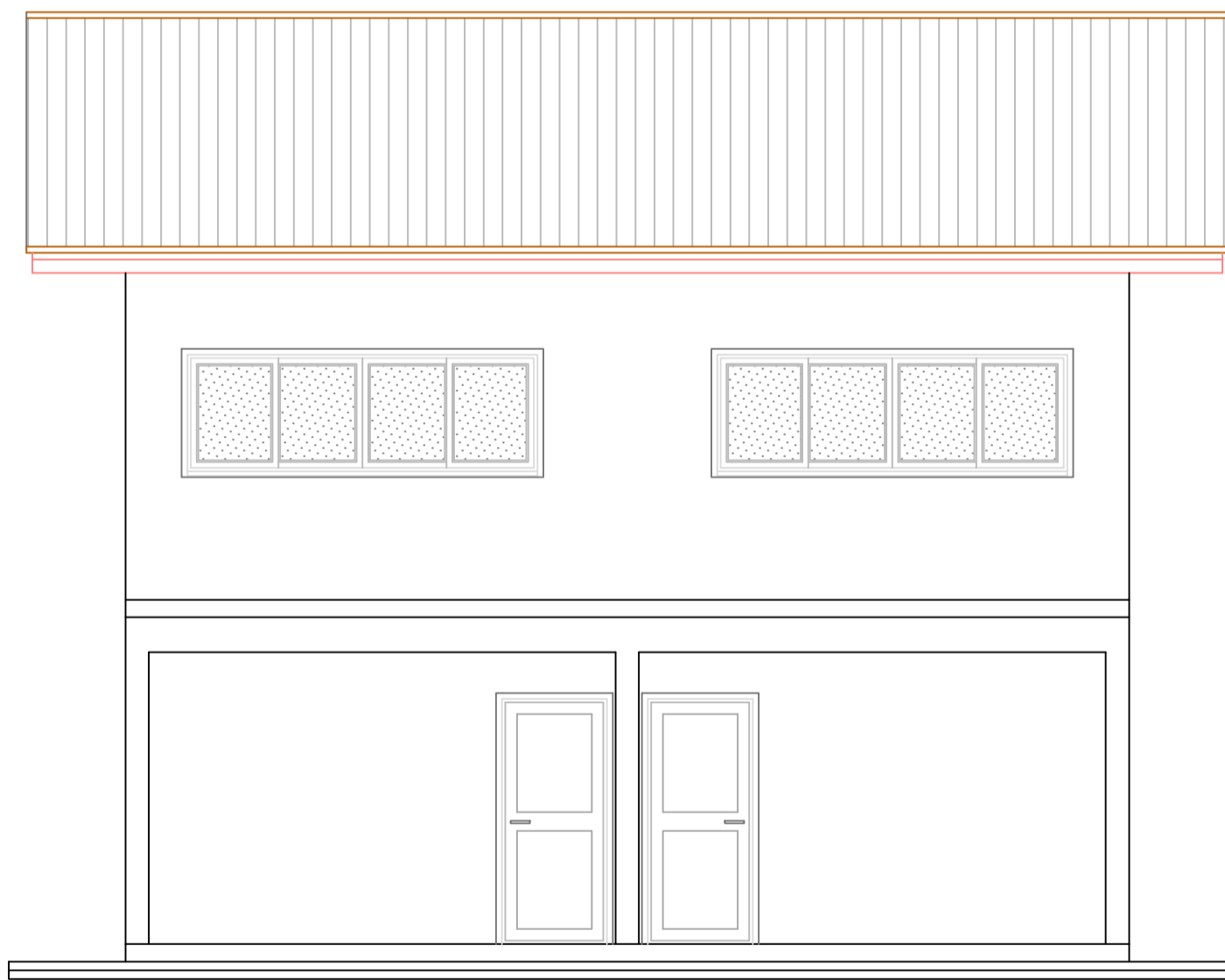
**PLANTA BAIXA PAV.SUPERIOR VESTIÁRIOS**  
 Área Total: 63,00m<sup>2</sup>  
 Escala 1/50



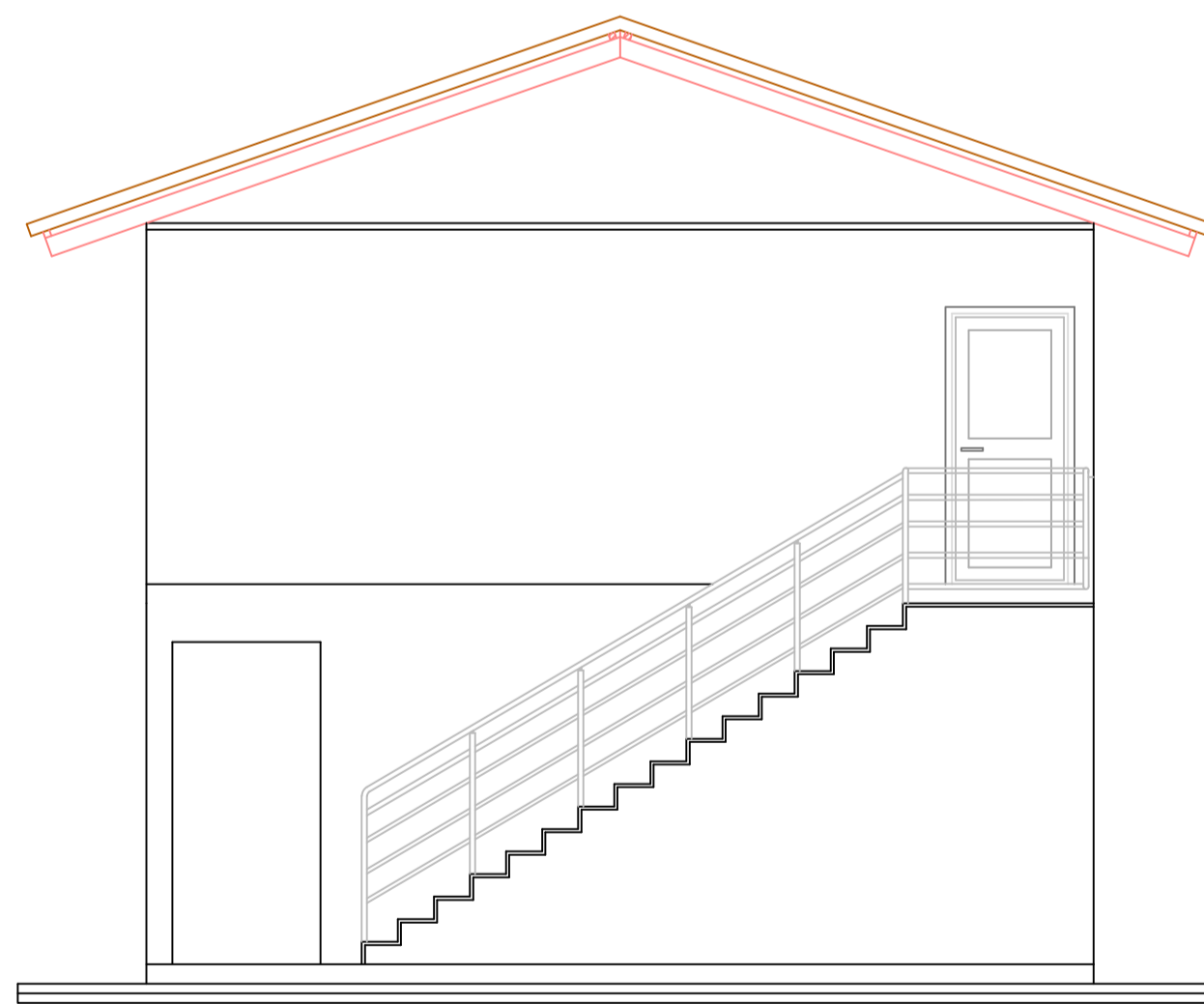
**CORTE AA**  
 Escala 1/50



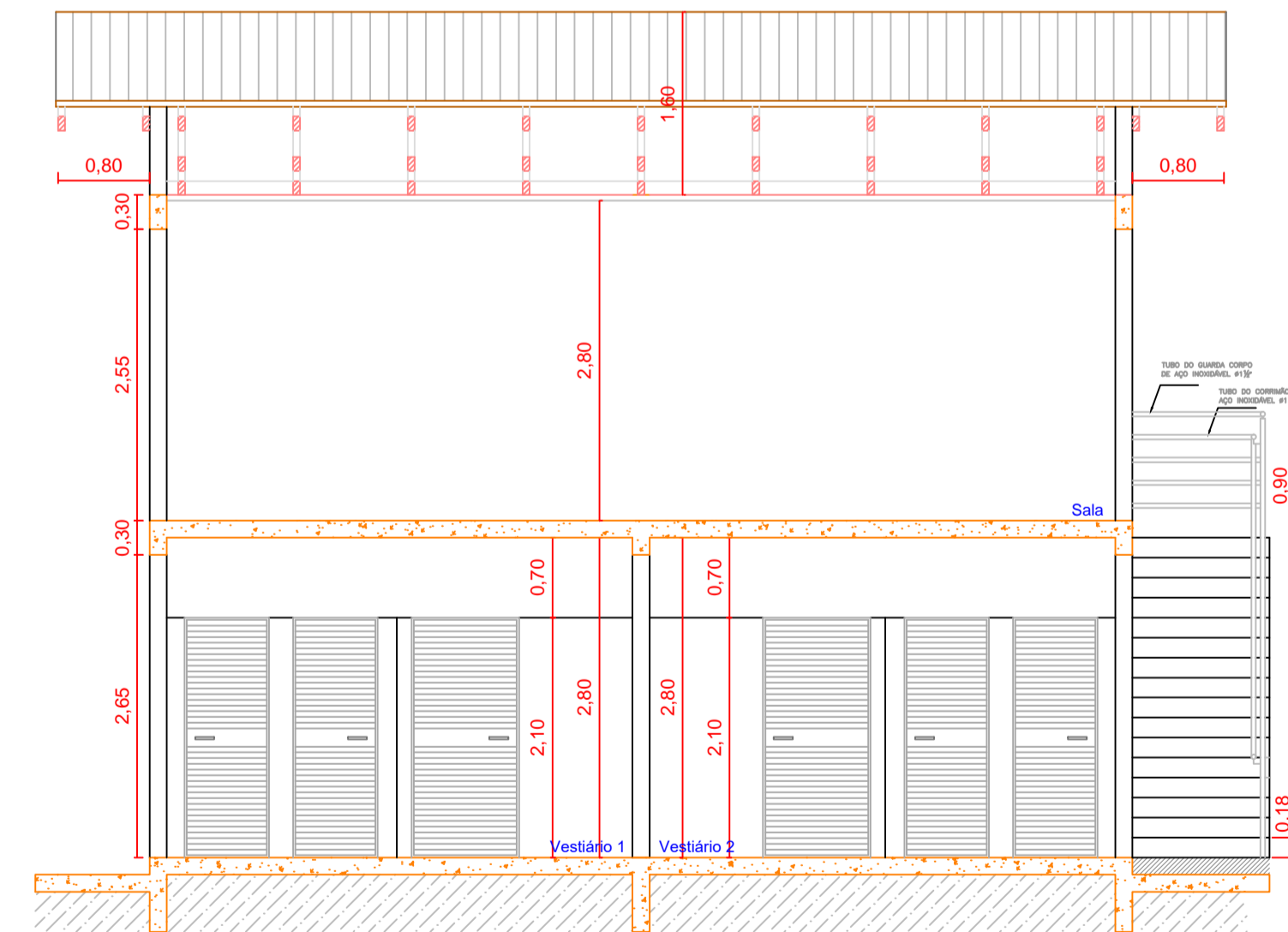
**PLANTA DE COBERTURA**  
 Escala 1/100



**ELEVAÇÃO FRONTAL**  
 Escala 1/50



**ELEVAÇÃO LATERAL**  
 Escala 1/50



**CORTE BB**  
 Escala 1/50



**Obra :** Projeto Arquitetônico - Edificação em Alvenaria - Vestiários e Sala

**Detalhe :** Planta Baixa Térreo e Pav.Superior, Elevação Frontal e Lateral, Corte AA e BB e Cobertura

---

Responsavel Técnico :

**Suelen Oliveira Cardoso**  
 Engenheira Civil 129258-8

---

Proprietário (a) :

**Prefeitura Municipal de Campo Belo do Sul**  
 CNPJ 82.777.319/0001-92

---

Endereço da Obra Rua: João Luis Rosa - Campo Municipal Bairro: Sobradinho - Campo Belo do Sul	Desenho Filipe Pereira/Suelen Cardoso Tel: 988280816	Prancha :
Data : Fevereiro/2022	Escala : Indicadas	Á.Terreno : - Á.Total : 126,00 m <sup>2</sup>