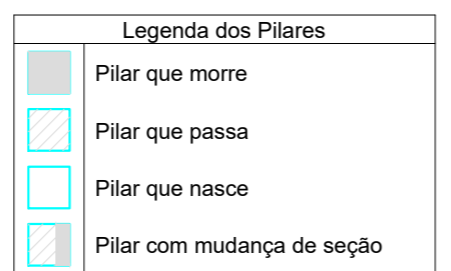


Forma do pavimento Pav. Superior
escala 1:50

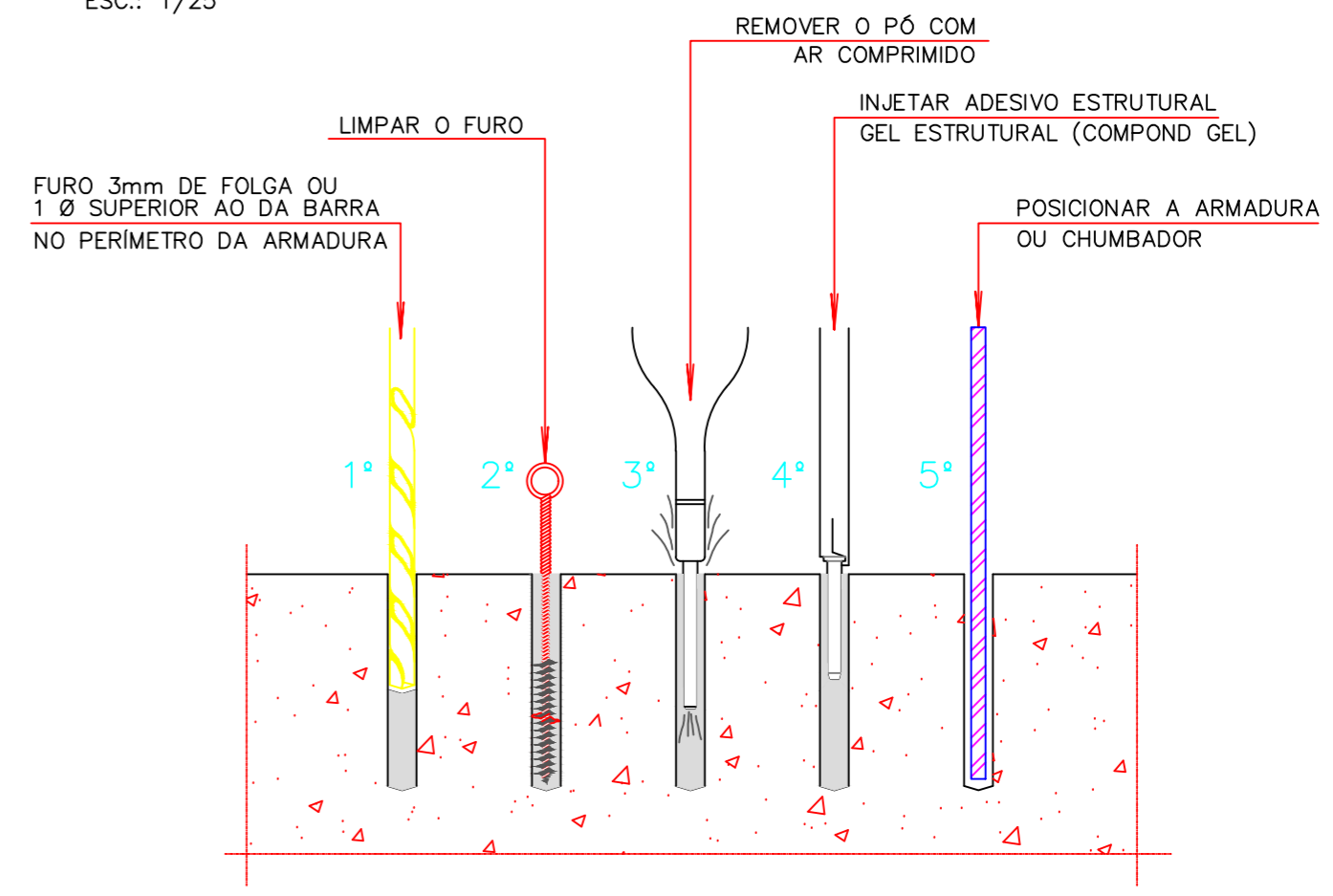
Vigas			
Nome	Seção (cm)	Elevação (cm)	Nível (cm)
V201	14x30	0	290
V202	14x30	0	290
V203	14x30	0	290
V204	14x30	0	290
V205	14x30	0	290
V206	14x30	0	290
V207	14x30	0	290
V208	14x30	0	290
V209	14x30	0	290
VE201	14x30	0	290

Pilares			
Nome	Seção (cm)	Elevação (cm)	Nível (cm)
P1	20 x 20	0	290
P2	14 x 26	0	290
P3	14 x 26	0	290
P4	14 x 26	0	290
P5	20 x 20	0	290
P6	20 x 20	0	290
P7	20 x 20	0	290
P8	14 x 26	0	290
P9	14 x 26	0	290
P10	20 x 20	0	290
P11	14 x 26	0	290
PE1	14 x 26	0	290
PE2	20 x 20	0	290
PE3	20 x 20	0	290
PE4	14 x 26	0	290
PE5	14 x 26	0	290

Características dos materiais
fck (kgf/cm²)
250

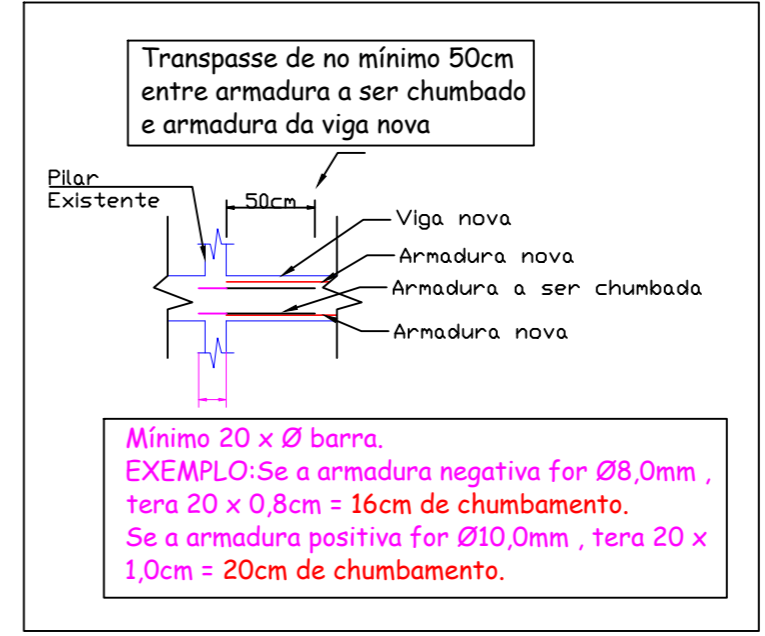


PROCEDIMENTO 1
DETALHE FURAÇÃO P/ COLOCAÇÃO CHUMBADOR E ARMADURA DE ESPERA
ESC.: 1/25



REALIZAR O CHUMBAMENTO DA ESTRUTURA EXISTENTE COM A NOVA A SER AMPLIADA

DETALHE CONSTRUTIVO - CHUMBAMENTO



Observações
Nota: Não se sabe a real localização de onde se tem pilar ou viga existente, na edificação em questão. Deve-se realizar a fixação (chumbamento) da armadura nova com a existente, conforme memorial descritivo e detalhes (procedimento 1) em projeto, realizando a fixação em viga ou pilar, conforme for a execução in loco.
Tentar fazer a fixação da armadura nova com um comprimento mínimo de 20 x Ø barra.
Neste projeto grande parte das barras tem diâmetro de Ø8,0mm, sendo assim, 20 x 0,8cm = 16cm, ou seja, realizar o chumbamento com no mínimo 16cm de comprimento

Observações
Nota: VERIFICAR A LOCALIZAÇÃO EXATA DAS VIGAS E DOS PILARES EXISTENTES NA EDIFICAÇÃO, PARA ASSIM REALIZAR A ESTRUTURA NOVA COM A MESMA ALTURA DA ESTRUTURA EXISTENTE.

AMURES		ASSOCIAÇÃO DE MUNICÍPIOS DA REGIÃO SERRANA	
PREFEITURA MUNICIPAL DE CAMPO BELO DO SUL			07/09
ASSESSORIA TÉCNICA		OBRA:	
PROJETO:		Escola Pingo de Gente - Bloco 1	
Matheus Lorenzetti Casagrande Eng.º Civil - CREA-SC 165793-1		Projeto Estrutural - Ampliação/Reforma	
PREFEITO:		Planta de forma - Pav. Superior	
Claudiane Varela Pucci		Área de ampliação: 51,19 m² Área total: 431,75 m²	
DESENHO:		Localização: Rua José da Costa Varela s/nº, Bairro: Centro	
Matheus Lorenzetti Casagrande		Escala:	DATA:
		Indicada	11/2021