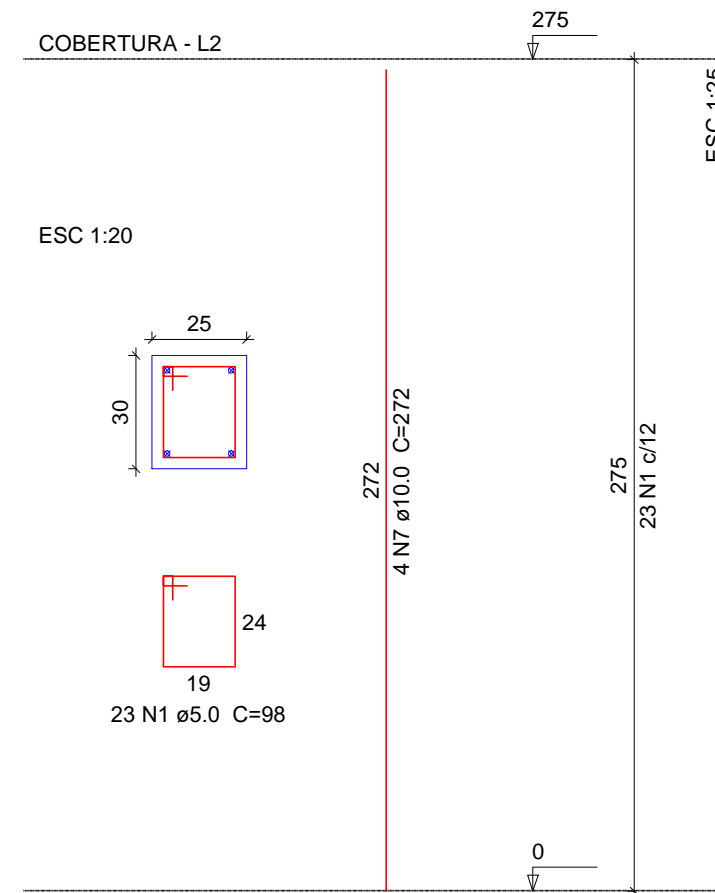
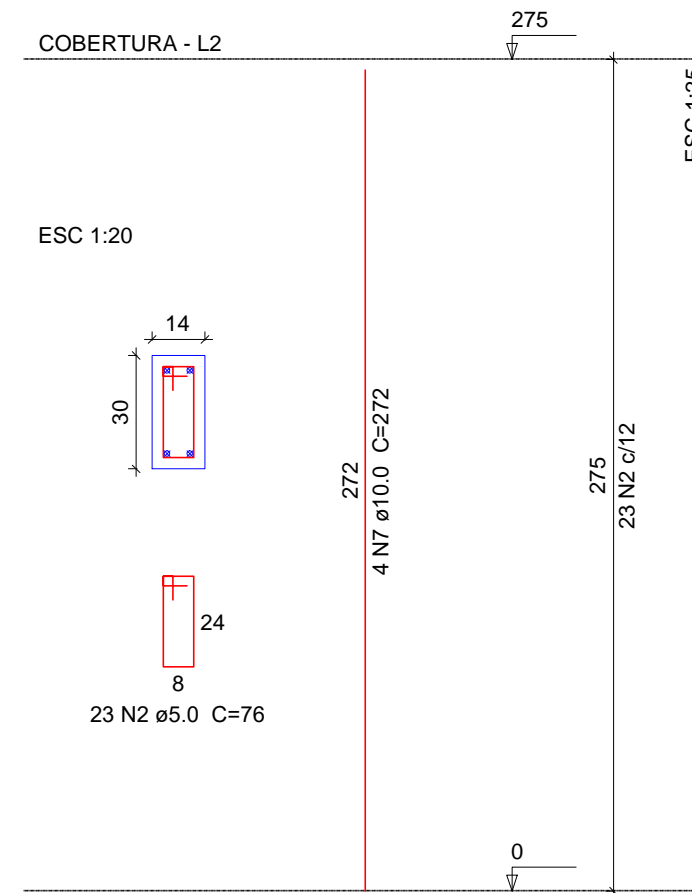


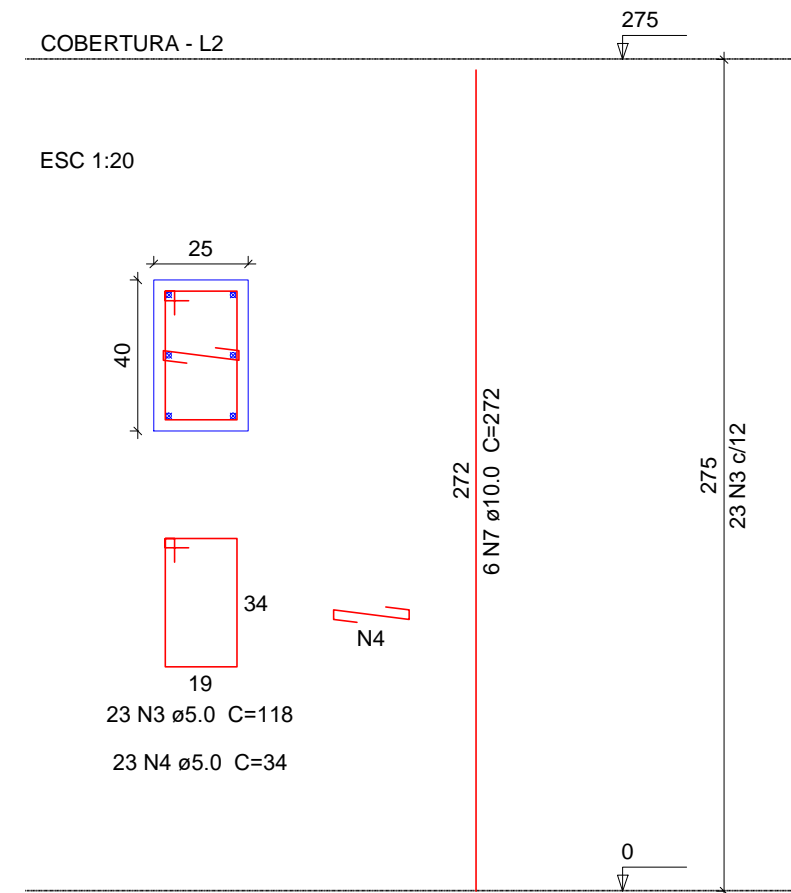
P1=P2=P3=P6=P10=P13



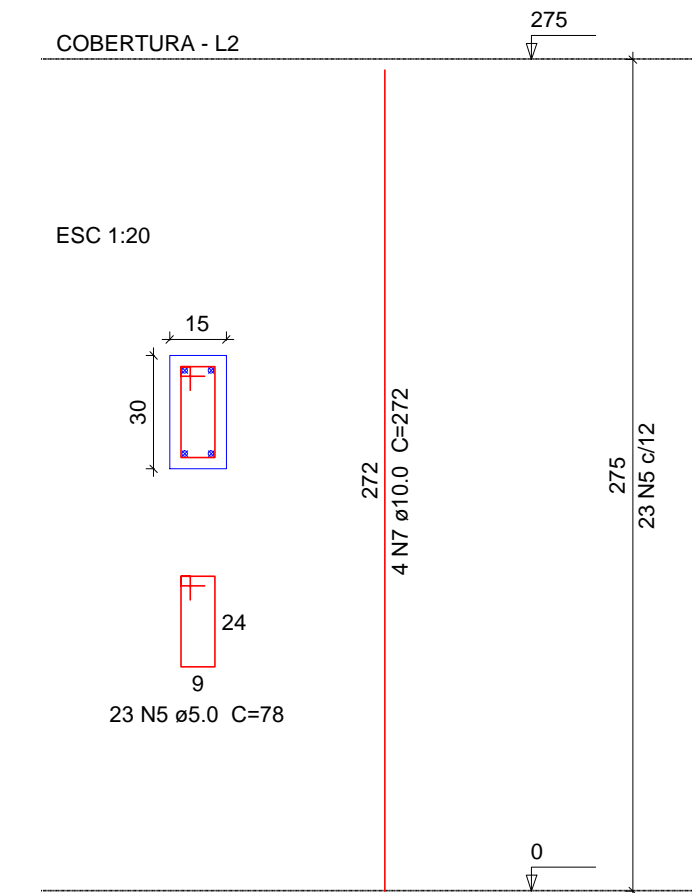
P4=P5=P7=P8=P12=P14=P15=P16=P18



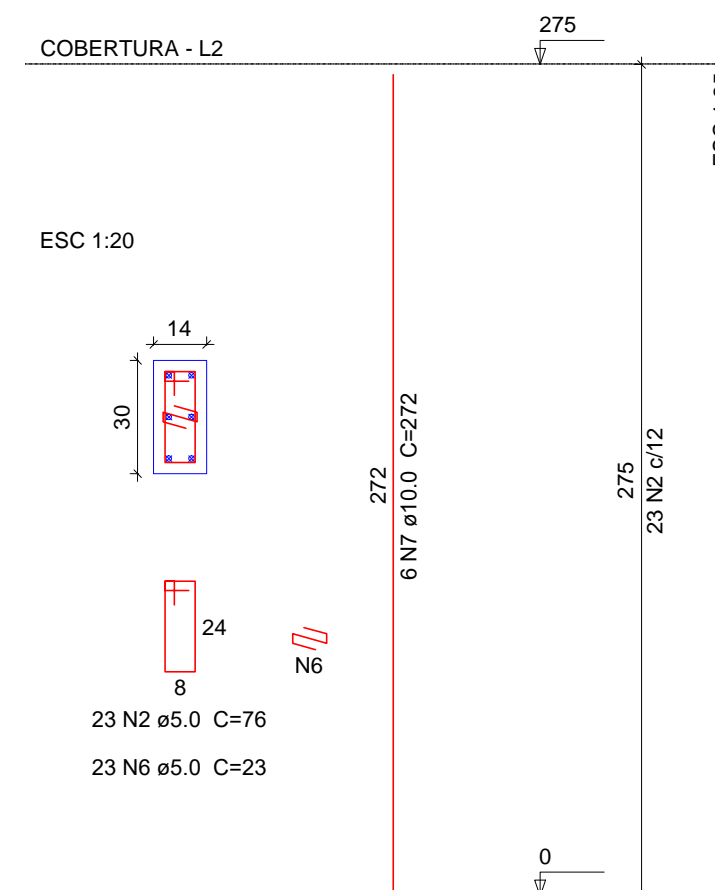
P9



P11



P17=P19=P20



Relação do aço

AÇO	N	DIAM	Q	UNIT (cm)	C.TOTAL (cm)
CA60	1	5.0	138	98	13524
	2	5.0	276	76	20976
	3	5.0	23	118	2714
	4	5.0	23	34	782
	5	5.0	23	78	1794
	6	5.0	69	23	1587
CA50	7	10.0	88	272	23936

Resumo do aço

AÇO	DIAM	C.TOTAL (m)	PESO + 10 % (kg)
CA50	10.0	239.4	162.3
CA60	5.0	413.8	70.2
PESO TOTAL			
CA50			162.3
CA60			70.2

Vol. de concreto total (C-25) = 3.02 m³
Área de forma total = 53.24 m²

AMURES



ASSOCIAÇÃO DE MUNICÍPIOS
DA REGIÃO SERRANA

PREFEITURA MUNICIPAL DE
CAMPO BELO DO SUL

08

ASSESSORIA TÉCNICA

OBRA:

PROJETO:

INDIAMARA DE OLIVEIRA RIBEIRO
Eng.º Civil - CREA-SC 134548-3

Escola Lago Azul
Projeto Estrutural -
Ampliação/Reforma

Detalhamento pilares - Pav. Superior

PREFEITO:

Claudiane Varela Pucci

DESENHO:

Jeziel Santos Ribeiro

Escala:

Indicada

DATA:

10/2021