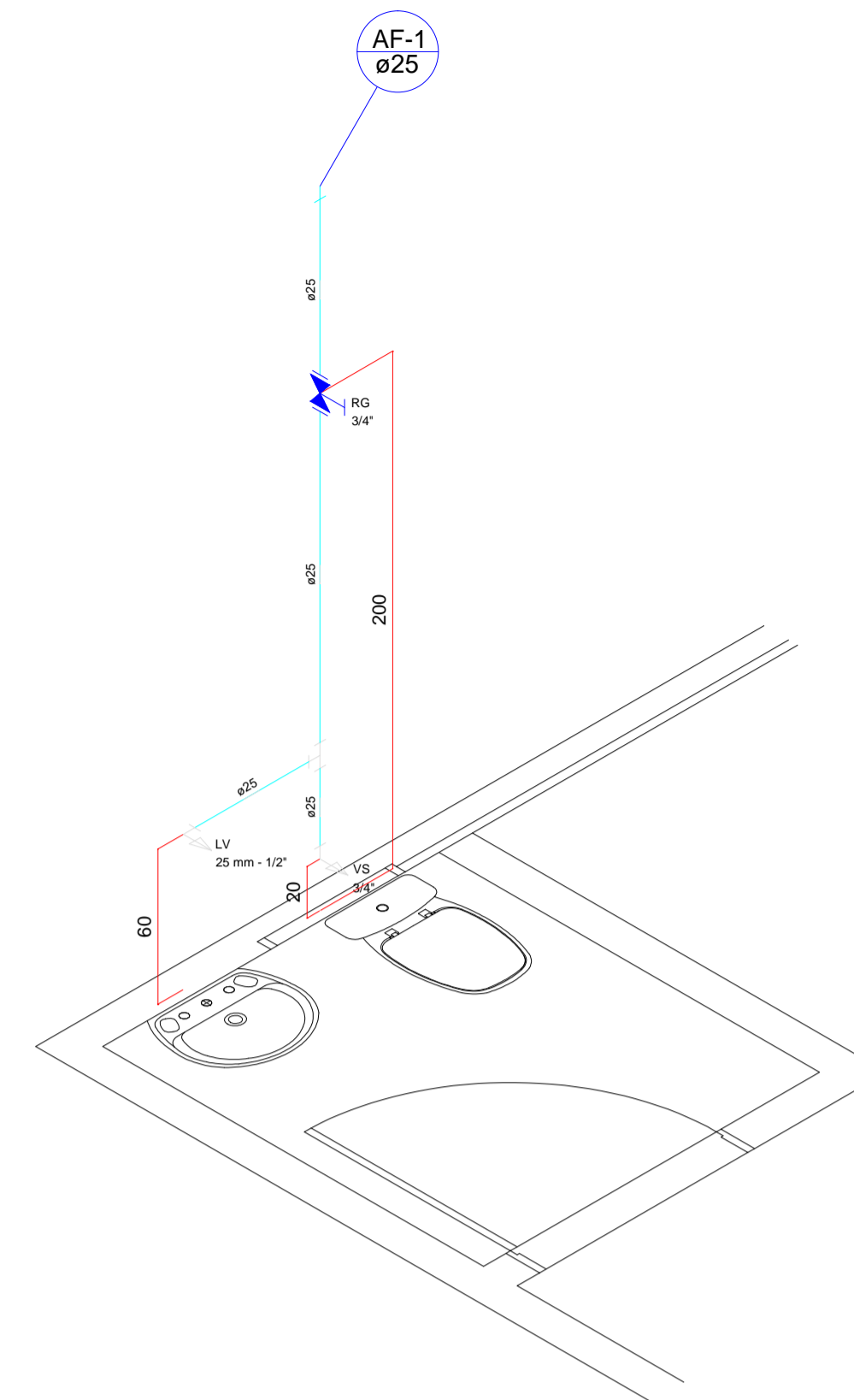


**HIDRÁULICO**  
**ESC: 1/50**



**B.W.C**  
**ESC: 1/25**

Legenda Detalhada	
	Registro de gaveta c/canopla cromada c/PVC soldável - RG
Metais	
	Registro de gaveta c/ canopla cromada 3/4"
	PVC rígido soldável
	Adapt sold.curto c/bolsa-rosca p registro 25 mm - 3/4"

Lista de Materiais	
<b>Aparelho</b>	
Torneira de lavatório 25 mm - 1/2"	1 pç
Vaso Sanitário c/ cx. acoplada 1/2"	1 pç
<b>Metais</b>	
Registro de gaveta c/ canopla cromada 3/4"	1 pç
<b>PVC Acessórios</b>	
Bolsa de ligação p/ vaso sanitário 1,1/2"	1 pç
Engate flexível cobre cromado com canopla 1/2 - 30cm	1 pç
Engate flexível plástico 1/2 - 30cm	1 pç
<b>PVC misto soldável</b>	
Joelho de redução soldável c/ rosca 25 mm - 1/2"	1 pç
<b>PVC rígido soldável</b>	
Adapt sold.curto c/bolsa-rosca p registro 25 mm - 3/4"	2 pç
Joelho 90° soldável 25 mm	1 pç
Tubos 25 mm	3.06 m
Tê 90 soldável 25 mm	1 pç
<b>PVC soldável azul c/ bucha latão</b>	
Joelho de redução 90° soldável com bucha de latão 25 mm - 1/2"	1 pç

**AMURES**

ASSOCIAÇÃO DE MUNICÍPIOS DA REGIÃO SERRANA

**PREFEITURA MUNICIPAL DE**  
**CAMPO BELO DO SUL**

**09**

---

<b>ASSESSORIA TÉCNICA</b>	<b>OBRA :</b>
<b>PROJETO:</b>	<b>Ampliação ESCOLA LAGO AZUL</b>
<p><b>INDIAMARA DE OLIVEIRA RIBEIRO</b> Eng. Civil - CREA 134548-3</p>	<p>HIDRÁULICO</p>
<b>PREFEITO:</b>	<p><b>CLAUDIANE VARELA PUCCI</b></p>
<b>DESENHO :</b>	<b>TOPOGRAFIA :</b>
<p><b>Jeziel Santos Ribeiro</b></p>	<p>Escala: <b>INDICADA</b></p>
	<p>DATA : <b>10/2021</b></p>