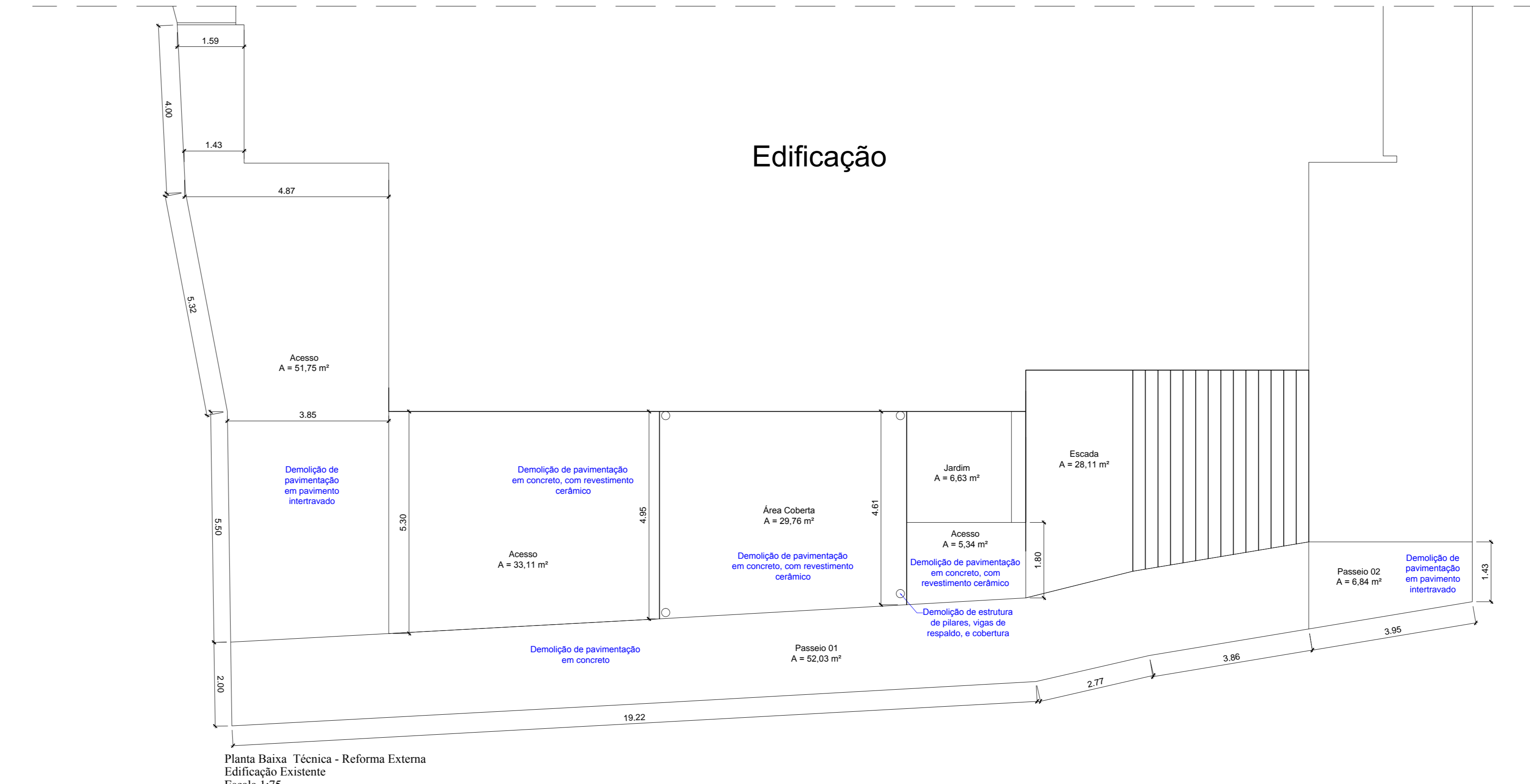
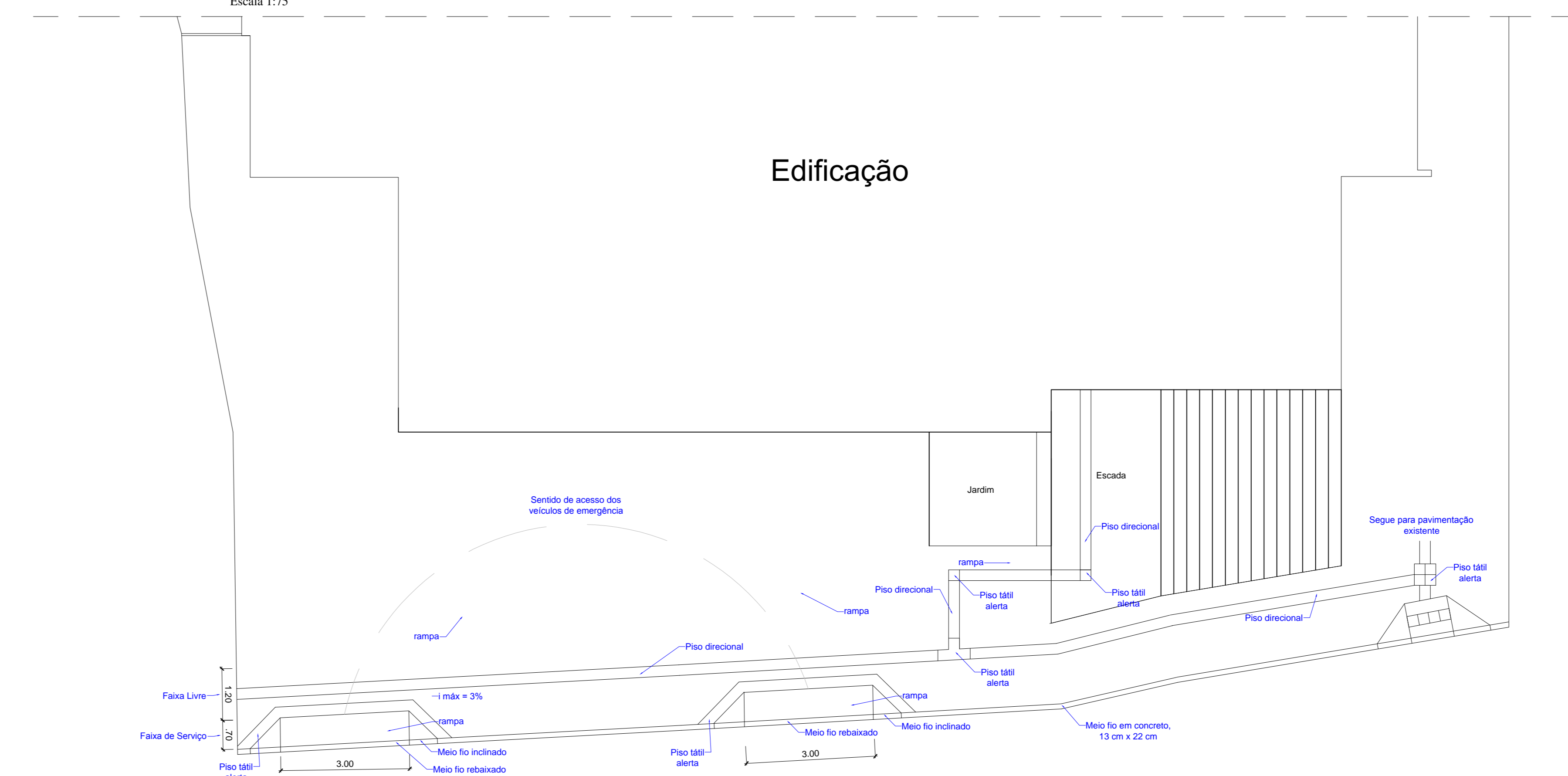


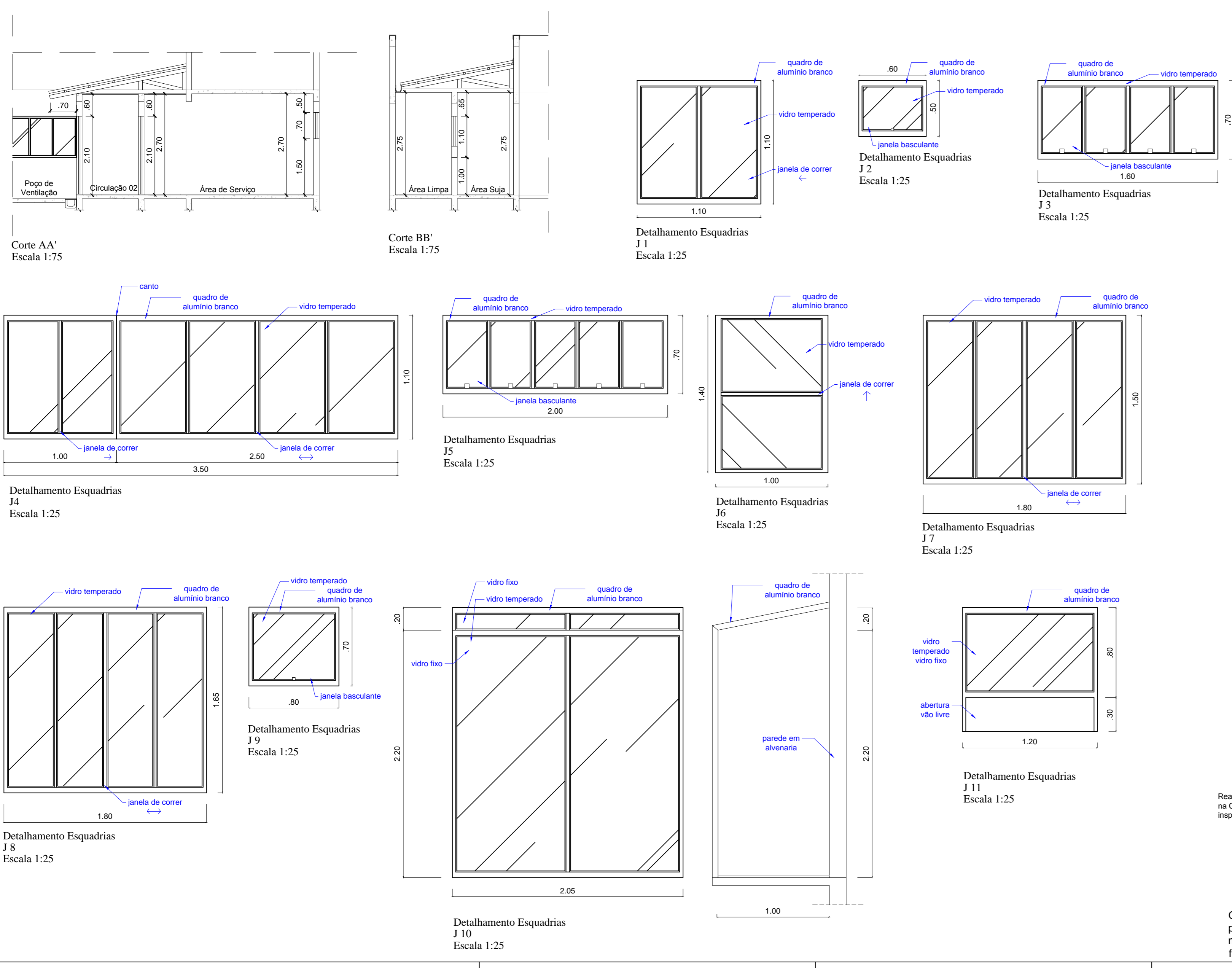
Planta Baixa Técnica Pavimento Superior
 Reforma
 Área Total = 710,49 m²
 Escala 1:75



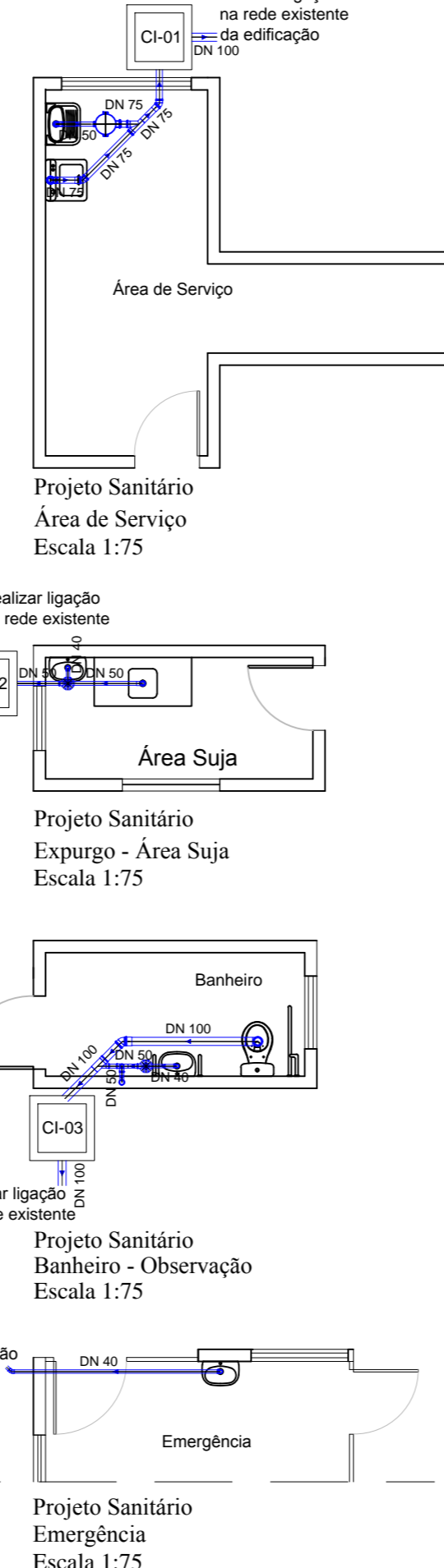
Planta Baixa Técnica - Reforma Externa
 Edificação Existente
 Escala 1:75



Planta Baixa Técnica - Reforma Externa
 Reforma
 Escala 1:75

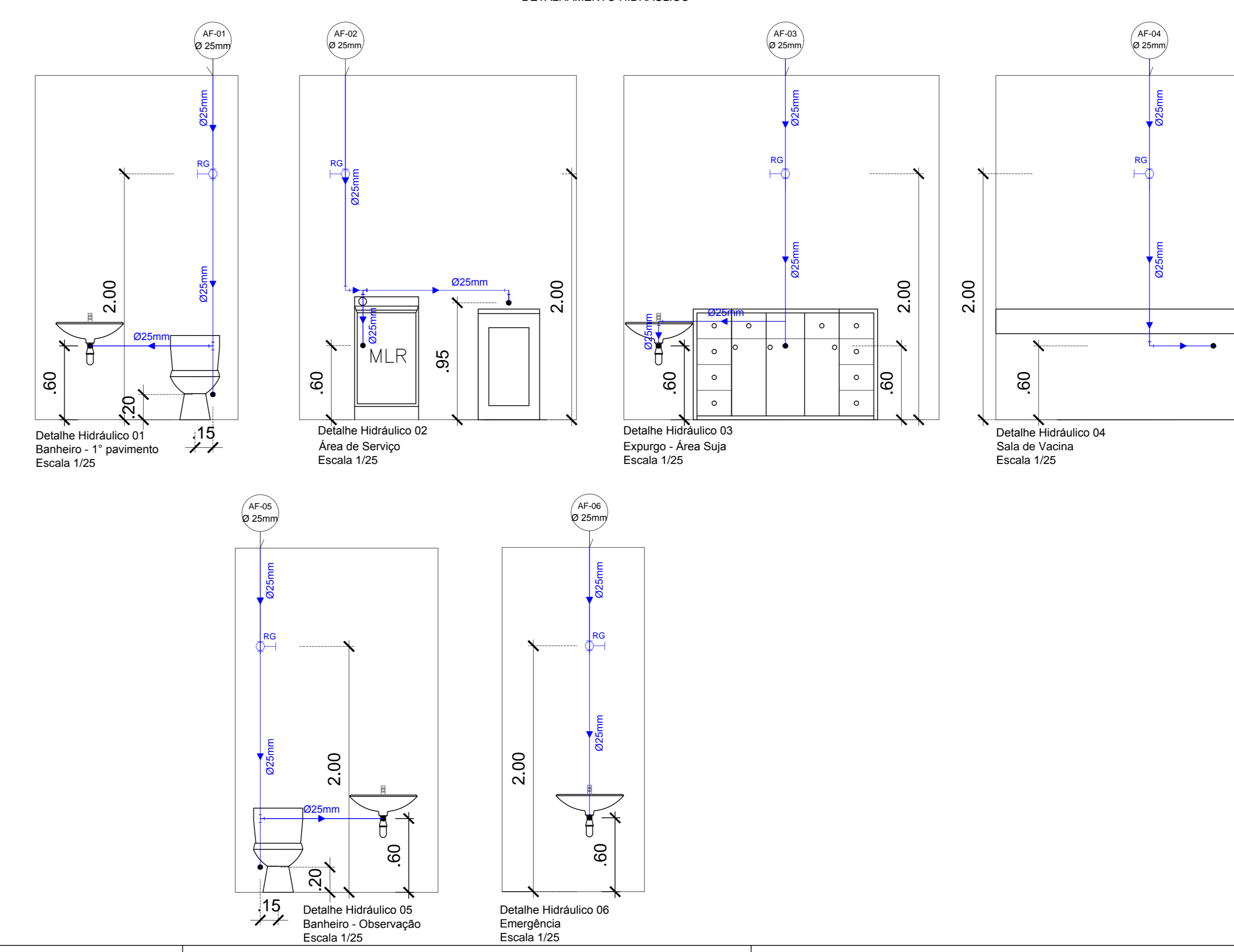


DETALHAMENTO SANITÁRIO



Obs.: Toda a rede de esgoto será direcionada para fossa e filtro existentes, onde será realizada manutenção nos mesmos, para correto funcionamento.

DETALHAMENTO HIDRÁULICO



UNIDADE BÁSICA DE SAÚDE CENTRAL		FOLHA Nº 02/03	
Reforma e Adequações UBS Central Rua Gerônimo Xavier de Oliveira esquina com a Rua Antônio B. da Silva, Bairro Centro, Campo Belo do Sul / SC			
DATA: 02/07/2019	DESENHO: Sarah Dutra	ESCALAS: INDICADAS	ÁREA: 1097,36 m²
RESPONSÁVEL TÉCNICO: Sarah Dutra Engenheira Civil CREA - SC 123428-3			
PROPRIETÁRIO: Município de Campo Belo do Sul CNPJ: 82.777.919/0001-92			