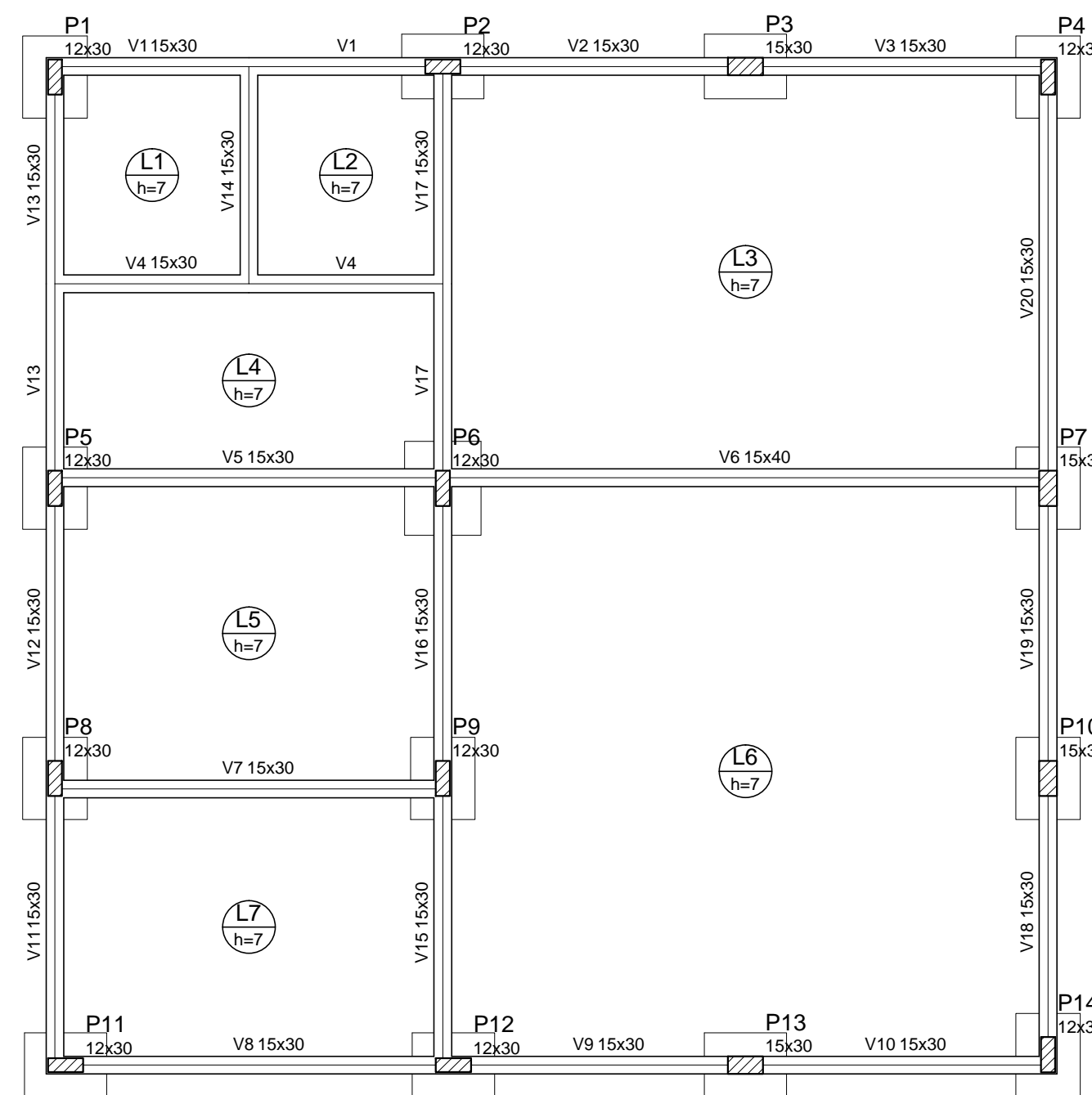
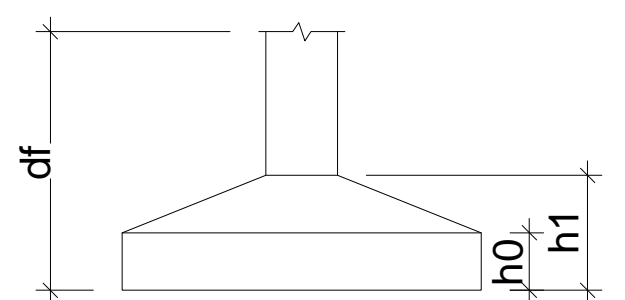


Planta de localização  
escala 1:50

Pilar		Fundação						
Nome	Seção (cm)	X (cm)	Y (cm)	Lado B (cm)	Lado H (cm)	h0 / ha (cm)	h1 / hb (cm)	df (cm)
P1	12x30	7.50	848.50	55	70	25	25	80
P2	12x30	337.50	857.50	55	70	25	25	80
P3	15x30	595.00	857.50	55	70	25	25	80
P4	12x30	852.50	848.50	55	70	25	25	80
P5	12x30	7.50	498.50	55	70	25	25	80
P6	12x30	337.50	498.50	65	80	25	25	80
P7	15x30	852.50	498.50	55	70	25	25	80
P8	12x30	7.50	251.50	55	70	25	25	80
P9	12x30	337.50	251.50	55	70	25	25	80
P10	15x30	852.50	251.50	55	70	25	25	80
P11	12x30	16.50	7.50	55	70	25	25	80
P12	12x30	346.50	7.50	55	70	25	25	80
P13	15x30	595.00	7.50	55	70	25	25	80
P14	12x30	852.50	16.46	55	70	25	25	80

Localização no eixo X		Localização no eixo Y	
Coordenadas (cm)	Nome	Coordenadas (cm)	Nome
7.50	P1, P5, P8	857.50	P2, P3
16.50	P11	848.50	P1, P4
337.50	P2, P6, P9	498.50	P5, P6, P7
346.50	P12	251.50	P8, P9, P10
595.00	P3, P13	16.46	P14
852.50	P4, P7, P10, P14	7.50	P11, P12, P13

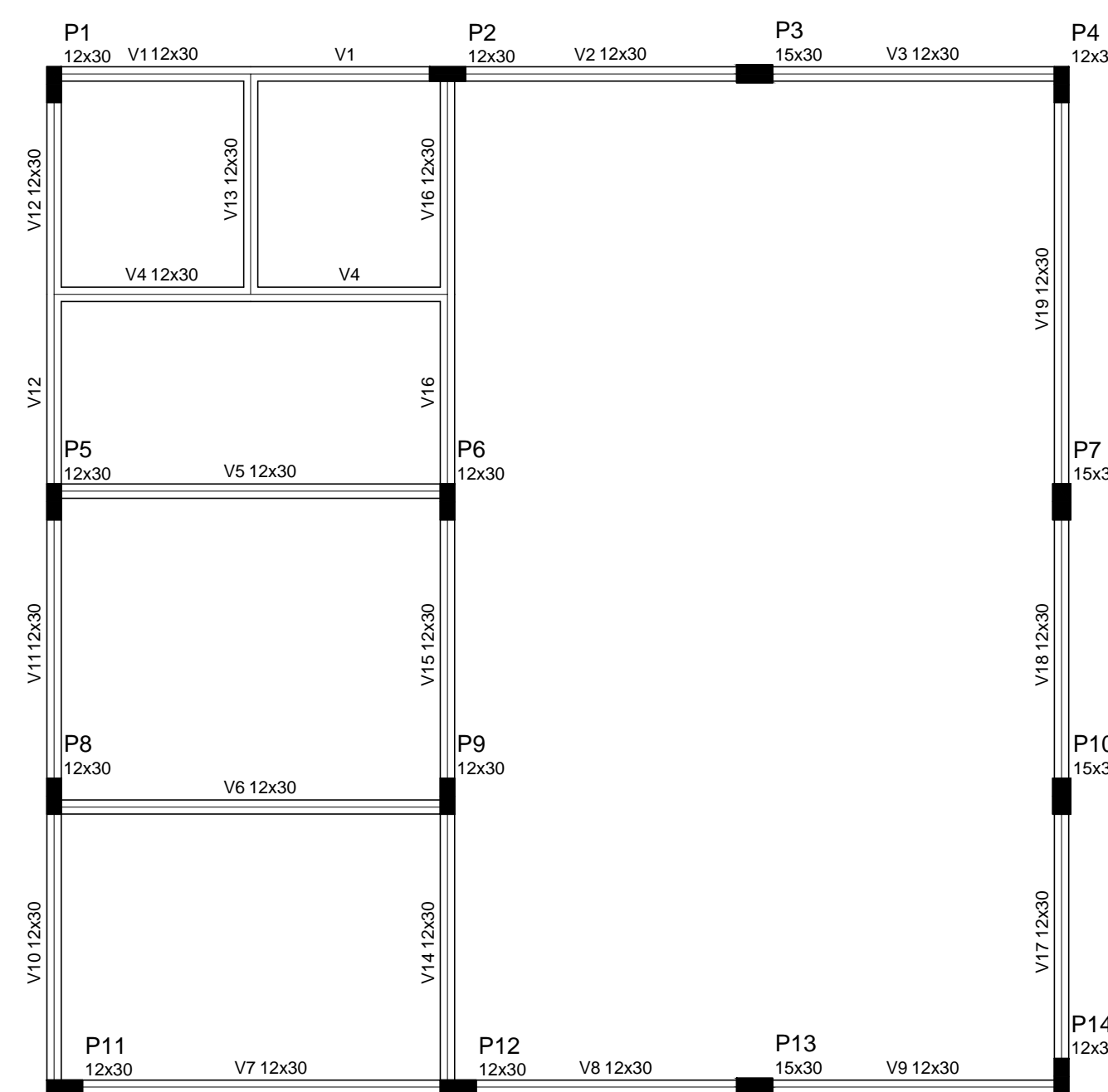


Forma do pavimento Baldrame (Nível 0)  
escala 1:50

Vigas			
Nome	Seção (cm)	Elevação (cm)	Nível (cm)
V1	15x30	0	0
V2	15x30	0	0
V3	15x30	0	0
V4	15x30	0	0
V5	15x30	0	0
V6	15x40	0	0
V7	15x30	0	0
V8	15x30	-10	0
V9	15x30	0	0
V10	15x30	0	0
V11	15x30	-10	0
V12	15x30	0	0
V13	15x30	0	0
V14	15x30	0	0
V15	15x30	0	0
V16	15x30	0	0
V17	15x30	0	0
V18	15x30	0	0
V19	15x30	0	0
V20	15x30	0	0

Lajes			
Dados			
Nome	Tipo	Altura (cm)	Elevação (cm)
L1	Maciça	7	0
L2	Maciça	7	0
L3	Maciça	7	0
L4	Maciça	7	0
L5	Maciça	7	0
L6	Maciça	7	0
L7	Maciça	7	-10

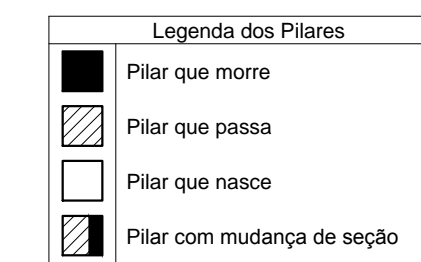
Pilares			
Nome	Seção (cm)	Elevação (cm)	Nível (cm)
P1	12 x 30	0	0
P2	12 x 30	0	0
P3	15 x 30	0	0
P4	12 x 30	0	0
P5	12 x 30	0	0
P6	12 x 30	0	0
P7	15 x 30	0	0
P8	12 x 30	0	0
P9	12 x 30	0	0
P10	15 x 30	0	0
P11	12 x 30	0	0
P12	12 x 30	0	0
P13	15 x 30	0	0
P14	12 x 30	0	0



Forma do pavimento Respaldo (Nível 270)  
escala 1:50

Vigas			
Nome	Seção (cm)	Elevação (cm)	Nível (cm)
V1	12x30	0	270
V2	12x30	0	270
V3	12x30	0	270
V4	12x30	0	270
V5	12x30	0	270
V6	12x30	0	270
V7	12x30	0	270
V8	12x30	0	270
V9	12x30	0	270
V10	12x30	0	270
V11	12x30	0	270
V12	12x30	0	270
V13	12x30	0	270
V14	12x30	0	270
V15	12x30	0	270
V16	12x30	0	270
V17	12x30	0	270
V18	12x30	0	270
V19	12x30	0	270

Pilares			
Nome	Seção (cm)	Elevação (cm)	Nível (cm)
P1	12 x 30	0	270
P2	12 x 30	0	270
P3	15 x 30	0	270
P4	12 x 30	0	270
P5	12 x 30	0	270
P6	12 x 30	0	270
P7	15 x 30	0	270
P8	12 x 30	0	270
P9	12 x 30	0	270
P10	15 x 30	0	270
P11	12 x 30	0	270
P12	12 x 30	0	270
P13	15 x 30	0	270
P14	12 x 30	0	270

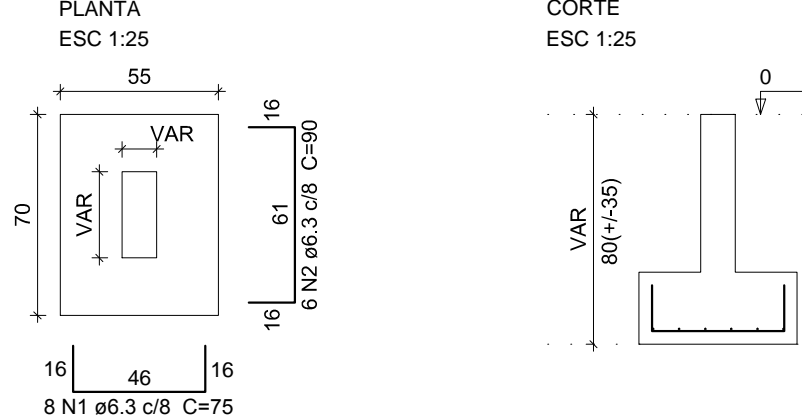


Características dos materiais		
	fck	Ecs
	(kgf/cm²)	(kgf/cm²)
	250	241500

Dimensão máxima do agregado = 19 mm

S1=S2=S3=S4=S5=S6=S7=S8=S9=S10=S11=S12=S13=S14

PLANTA ESC 1:25

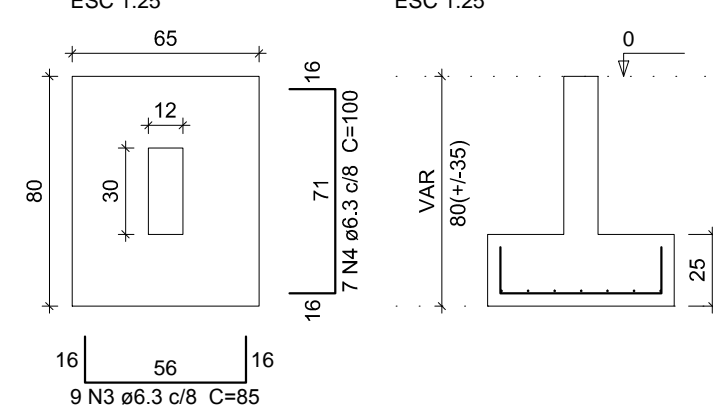


Relação do aço - Sapatas

AÇO	N	DIAM (mm)	QUANT	C.UNIT (cm)	C.TOTAL (cm)
CA50	1	6.3	104	75	7800
CA50	2	6.3	78	90	7020
CA50	3	6.3	9	85	765
CA50	4	6.3	7	100	700

S6

PLANTA ESC 1:25



Resumo do aço

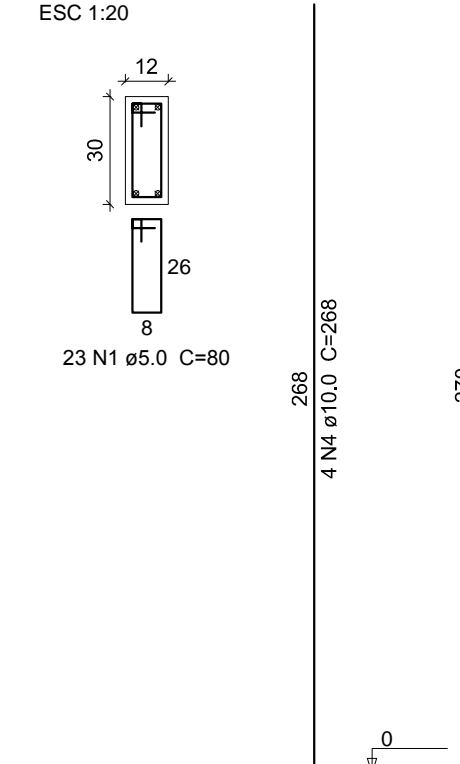
AÇO	DIAM (mm)	C.TOTAL (m)	PESO + 10% (kg)
CA50	6.3	162.9	43.8

PESO TOTAL (kg) CA50 43.8

Volume de concreto (C-25) = 1.38 m³  
Área de forma = 8.85 m²

P1=P4=P5=P6=P8=P9=P11=P12=P14

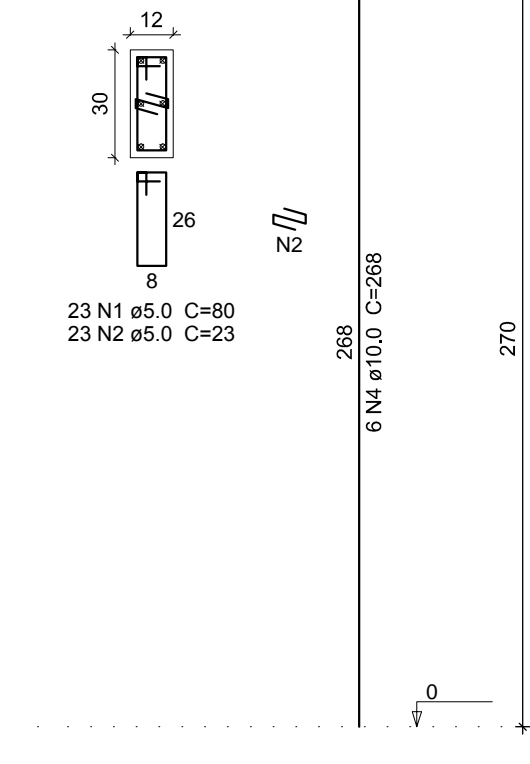
RESPALDO - L2 ESC 1:20



Pilares  
escala 1:50

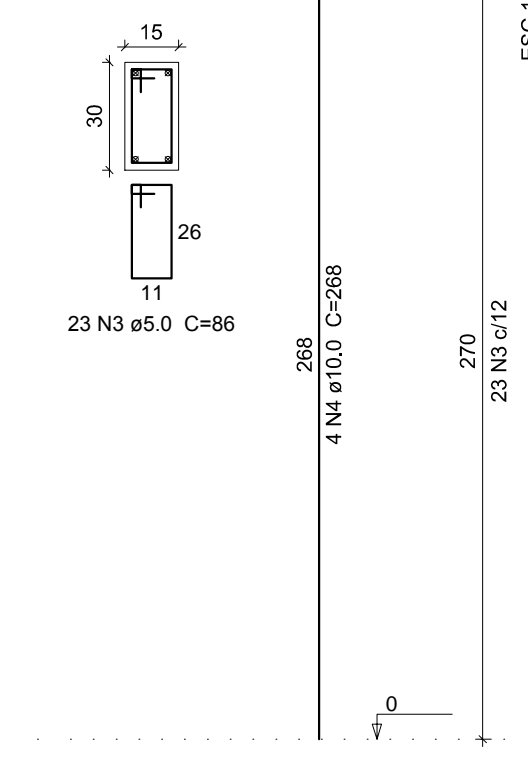
P2

RESPALDO - L2 ESC 1:20



P3=P7=P10=P13

RESPALDO - L2 ESC 1:20



Relação do aço - Pilares

AÇO	N	DIAM (mm)	QUANT	C.UNIT (cm)	C.TOTAL (cm)
CA60	1	5.0	230	80	18400
CA60	2	5.0	23	23	529
CA50	3	5.0	92	86	7912
CA50	4	10.0	58	268	15544

Resumo do aço

AÇO	DIAM (mm)	C.TOTAL (m)	PESO + 10% (kg)
CA50	10.0	155.5	105.4
CA60	5.0	268.5	45.5

PESO TOTAL (kg) CA50 105.4 CA60 45.5

Volume de concreto (C-25) = 1.46 m³  
Área de forma = 32.4 m²

MUNICÍPIO DE CAMPO BELO DO SUL

PROJETO ESTRUTURAL - CAPELA MORTUÁRIA  
Avenida Brasil, Campo Belo do Sul - SC

PRONCHA: 01/03

DATA: 31/08/2017

DESENHO: Sarah Dutra

ESCALAS: INDICADAS

ÁREA: 74,39 m²

RESPONSÁVEL TÉCNICO:  
SARAH DUTRA  
Engenheira Civil  
CREA - SC 123628-3

PROPRIETÁRIO:  
MUNICÍPIO DE CAMPO BELO DO SUL  
CNPJ: 82.777.319/0001-92

Sapatas  
escala 1:50